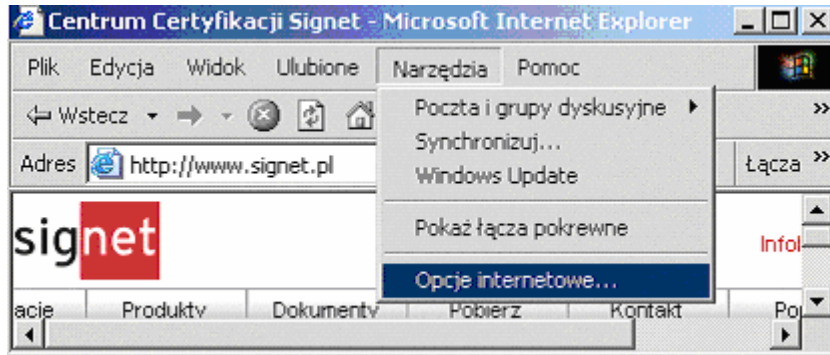
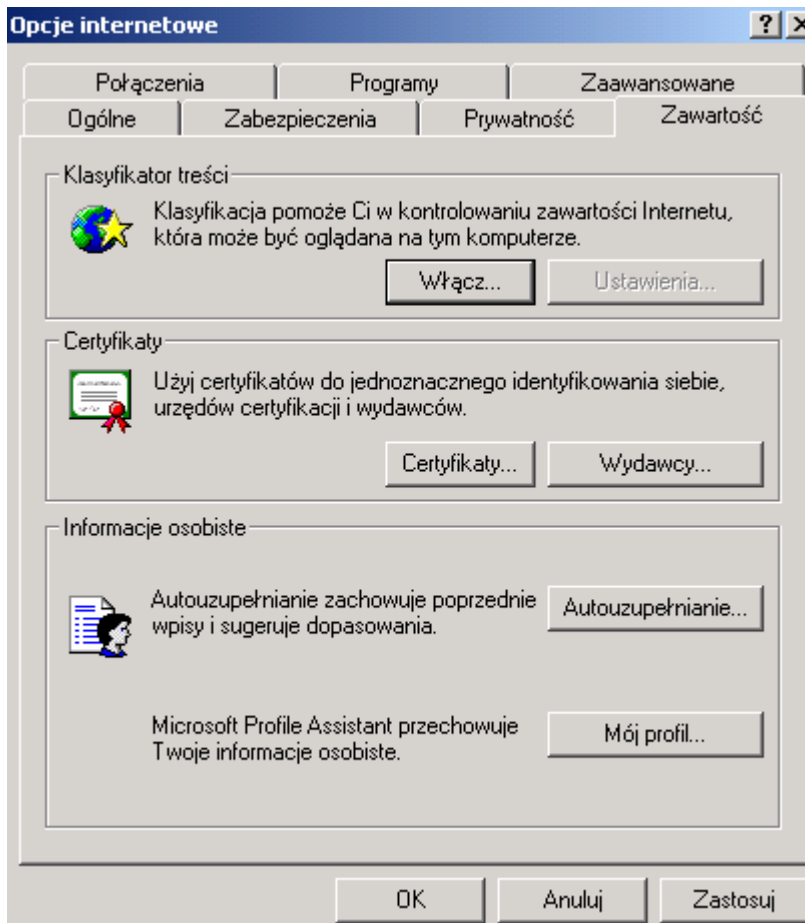


INSTRUKCJA WYKONANIA KOPII KLUCZY - INTERNET EXPLORER

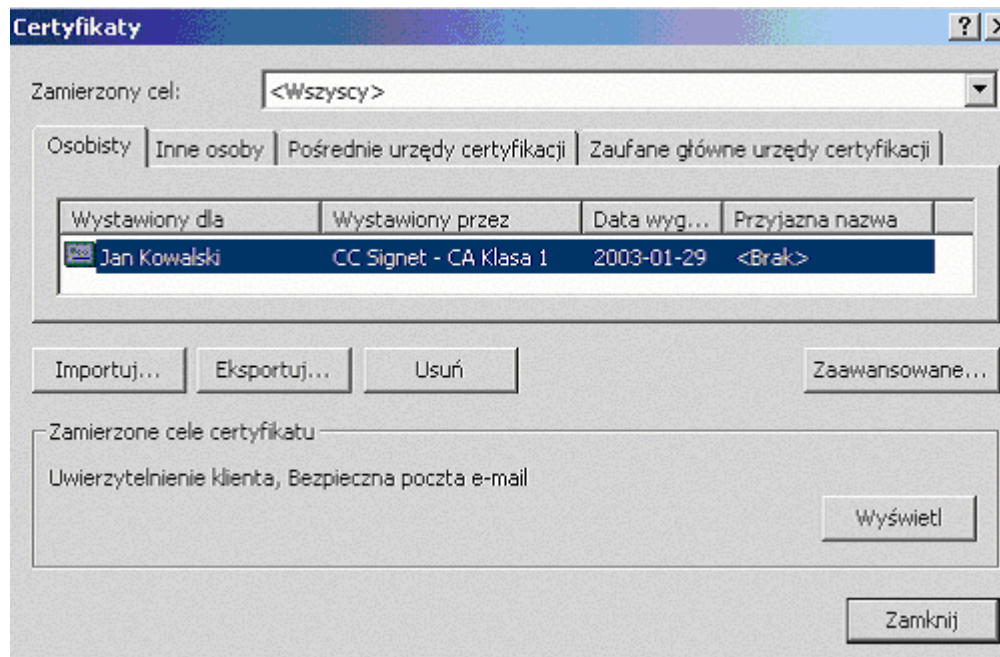
W celu dokonania eksportu klucza prywatnego wraz z certyfikatem na dyskietkę należy w przeglądarce Internet Explorer wybrać z paska **Narzędzia – Opcje Internetowe**.



W wyświetlonym oknie wybieramy zakładkę **Zawartość**, a następnie w sekcji **Certyfikaty** wybieramy pole **Certyfikaty**.

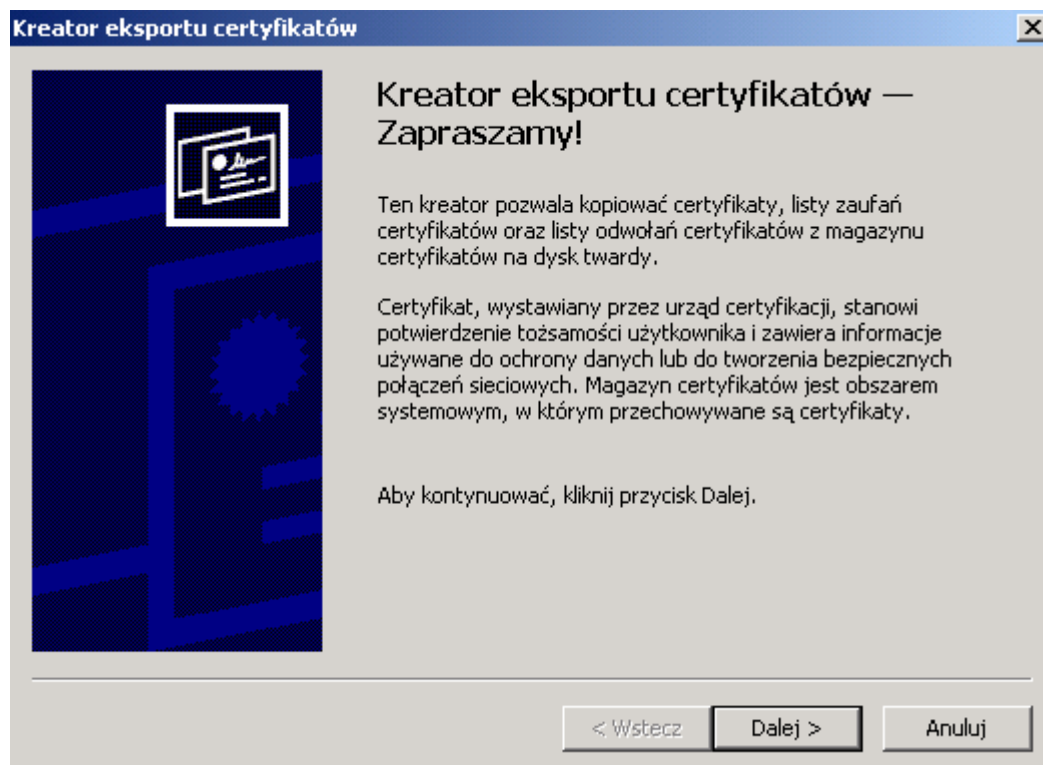


W zakładce **Osobisty** należy znaleźć certyfikat, który będziemy chcieli wyeksportować na dyskietkę (w instrukcji wystawiony dla Jana Kowalskiego). W celu rozpoczęcia procesu eksportu wybieramy pole **Eksportuj**.



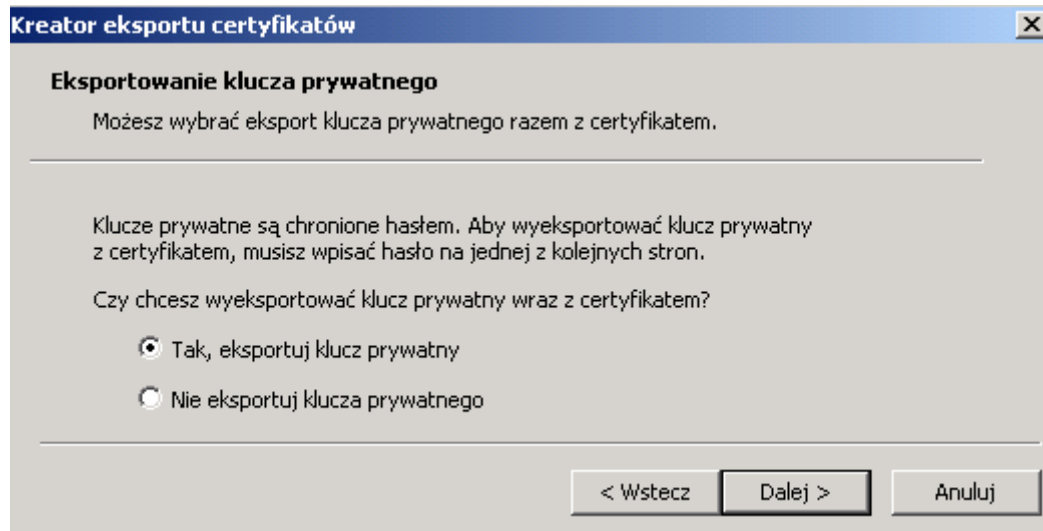
W ten sposób uruchomiliśmy tzw. Kreatora eksportu certyfikatów, który poprowadzi nas przez proces eksportu certyfikatu.

Aby kontynuować proces należy wybrać pola **Dalej**, aby przerwać proces – **Anuluj**.



W następnym oknie „Kreator eksportu certyfikatów” zapyta o chęć wyeksportowania klucza prywatnego wraz z certyfikatem. Jeśli program nie wybierze tej opcji automatycznie zaznaczamy pole **Tak, eksportuj klucz prywatny** i wybieramy pole **Dalej**.

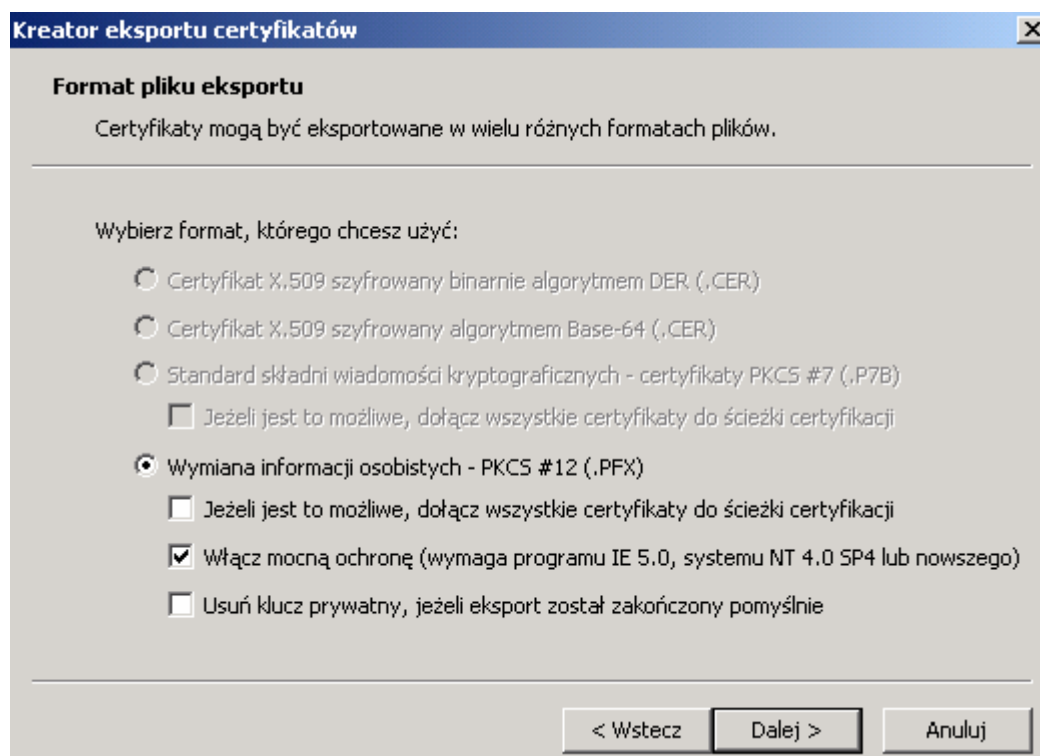
Jeśli funkcja ta jest nieaktywna oznacza to, iż nie mamy klucza prywatnego do danego certyfikatu lub zablokowana jest możliwość wyeksportowania klucza.



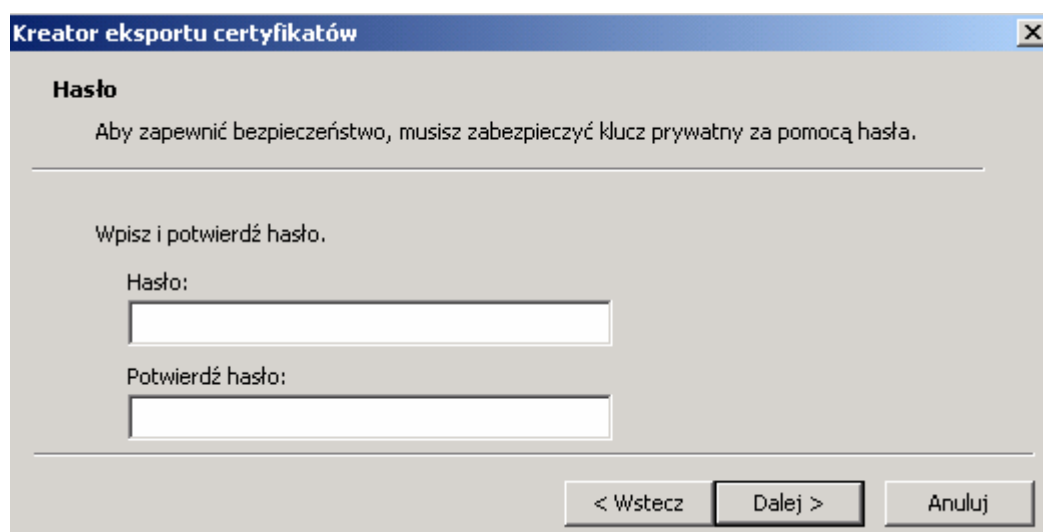
W wyświetlonym oknie, o ile program nie wybrał automatycznie, zaznaczamy pola: **Wymiana informacji osobistych – PKCS # 12 (.PFX)** oraz **Włącz mocną ochronę** (wymaga programu IE 5.0, systemu NT 4.0 SP4 lub nowszego). Aby kontynuować proces należy wybrać pole **Dalej**.

Jeśli zaznaczymy pole **Jeżeli jest to możliwe, dołącz wszystkie certyfikaty do ścieżki certyfikacji** wraz z naszym certyfikatem zostaną wyeksportowane wszystkie certyfikaty Urzędów wystawione przez Centrum Certyfikacji Signet.

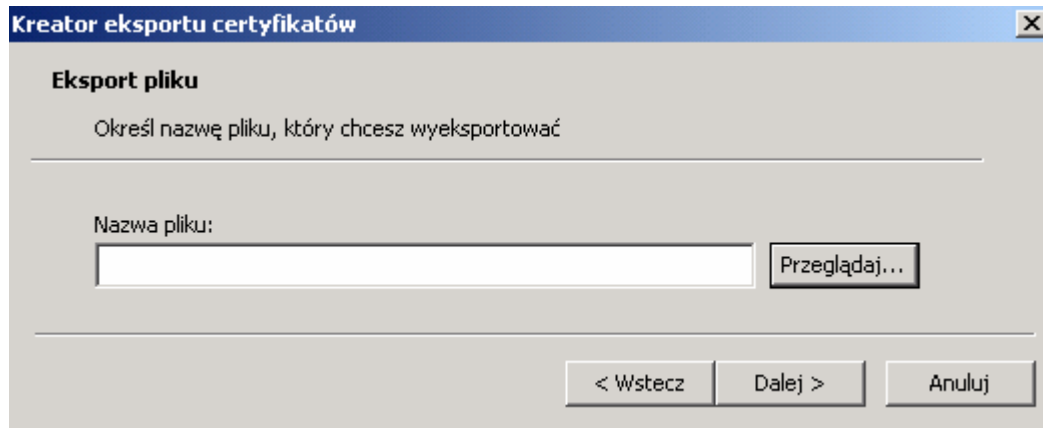
Jeśli zaznaczymy pole **Usuń klucz prywatny, jeżeli eksport został zakończony pomyślnie**, po wyeksportowaniu klucza prywatnego na dyskietkę zostanie on automatycznie skasowany z naszego komputera.



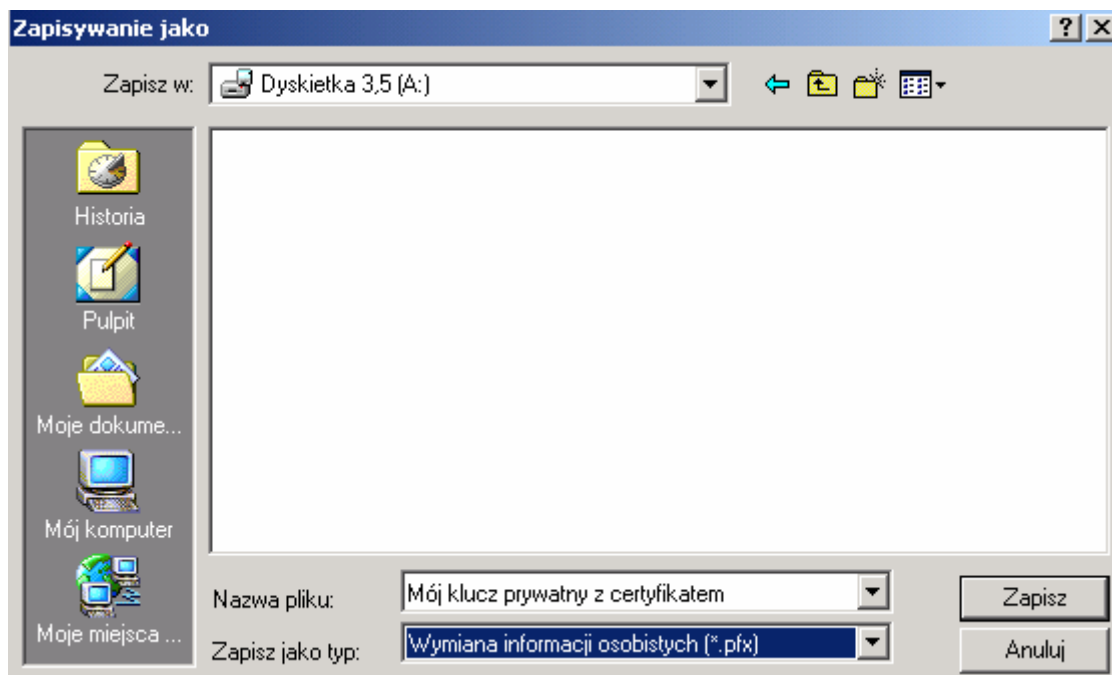
W wyświetlonym oknie wpisujemy hasło (dowolne), a następnie je potwierdzamy, w celu zabezpieczenia klucza prywatnego. Aby kontynuować proces należy wybrać pole **Dalej**.



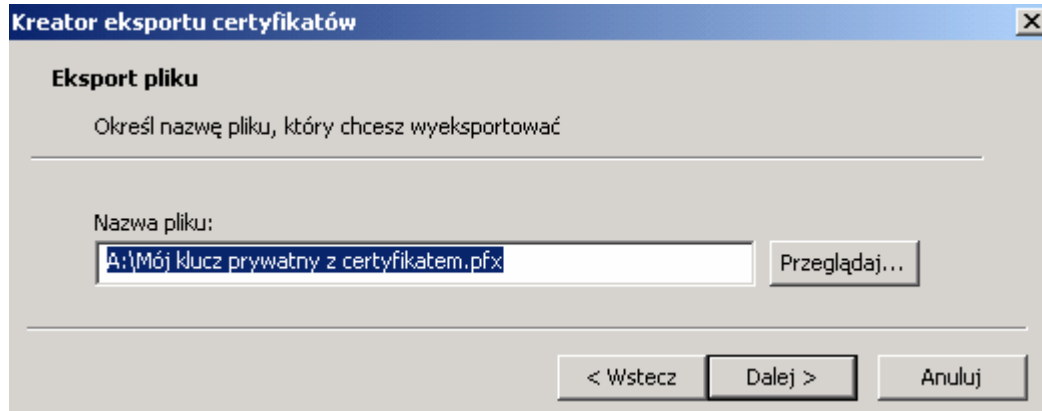
Następnie wybieramy pole **Przeglądaj**, aby nadać nazwę pliku, w którym będzie się znajdował nasz klucz oraz miejsce jego zapisania.



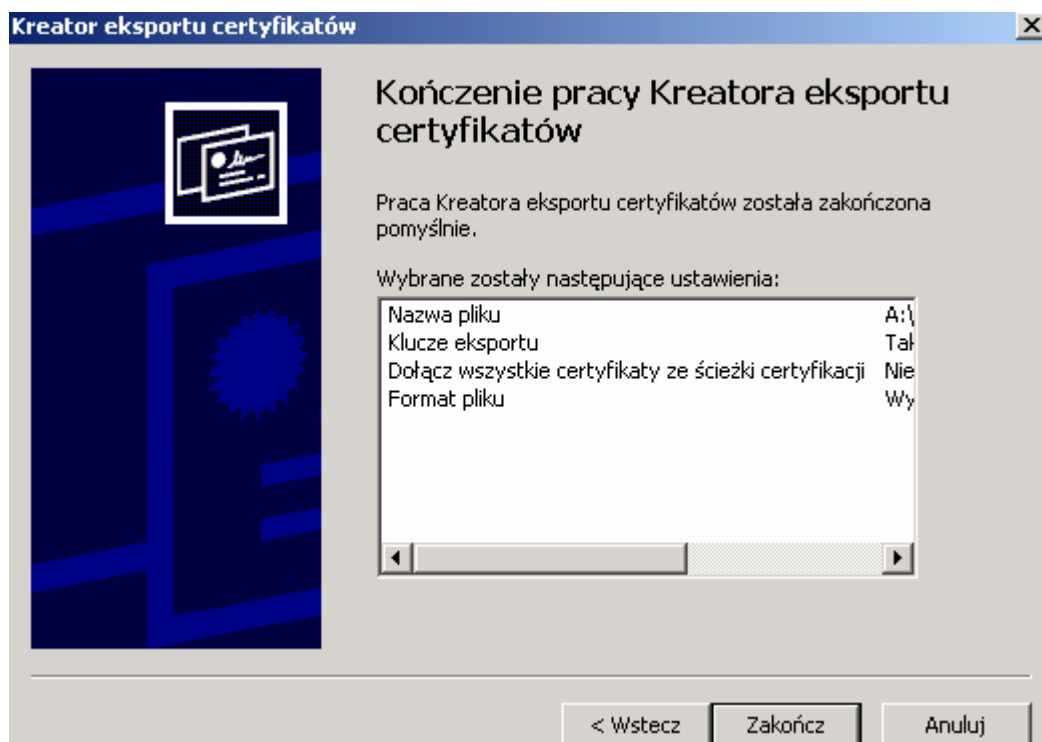
Nadajemy nazwę pliku (w przykładzie „Mój klucz prywatny z certyfikatem”) z rozszerzeniem .PFX (wybiera automatycznie program) oraz miejsce jego zapisania – np. dyskietka, a następnie wybieramy pole **Zapisz**.



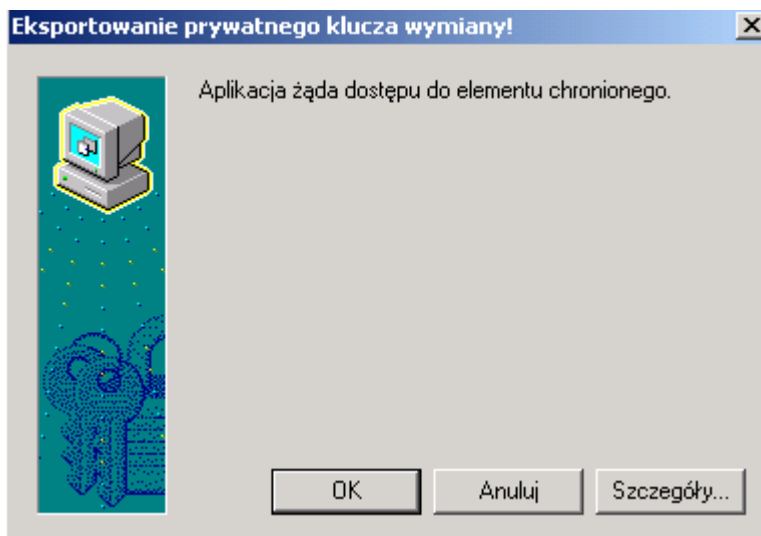
„Kreator eksportu certyfikatów” wyświetli nam nazwę pliku wraz z miejscem jego zapisania. Jeśli nazwa pliku oraz miejsce jego zapisania są poprawne wybieramy pole **Dalej** (w tym oknie istnieje możliwość zmiany nazwy pliku oraz miejsca jego nagrania, aby tego dokonać należy wybrać pole **Przeglądaj** a następnie dokonać stosownych zmian).



W wyświetlonym oknie „Kreator eksportu certyfikatów” poinformuje, jakie ustawienia zostały wybrane. Możemy zaakceptować wybrane ustawienia wybierając pole **Zakończ**, lub dokonać w zmian poprzez wybranie pola **Wstecz**.



Wybieramy pole **OK**, aby wyrazić zgodę na eksport naszego klucza prywatnego.



Otrzymujemy informację o pomyślnym zakończeniu procesu eksportu klucza i wybieramy pole **OK**.

