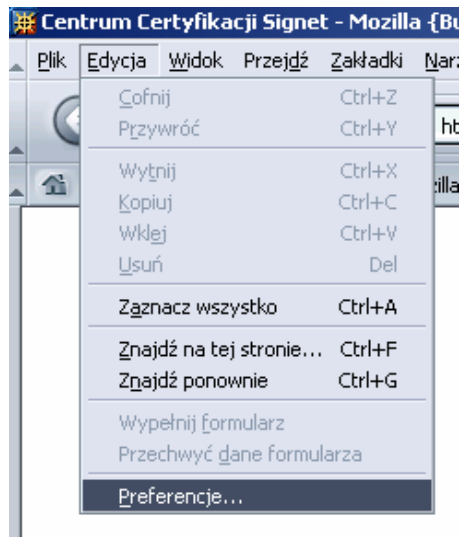
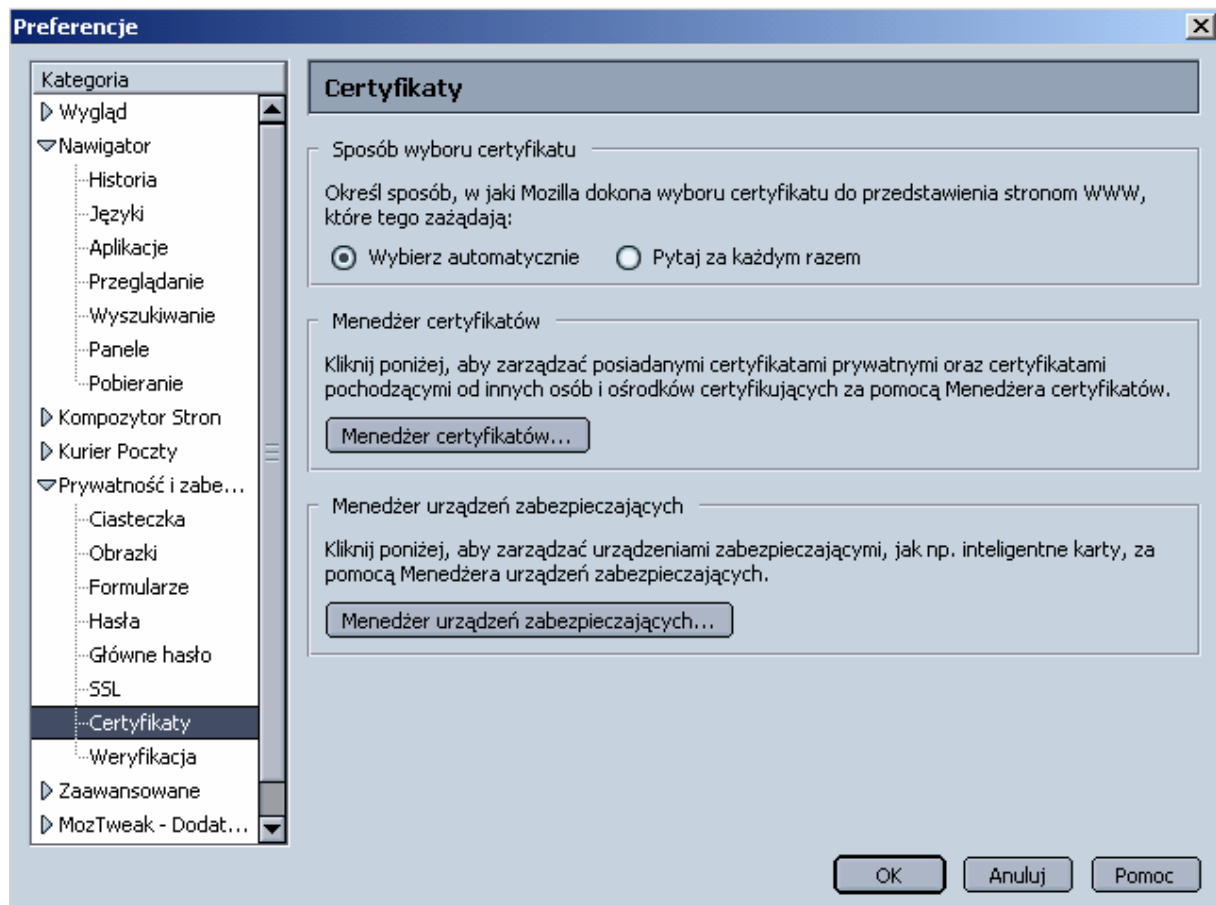


INSTRUKCJA WYKONANIA KOPII KLUCZY - MOZILLA

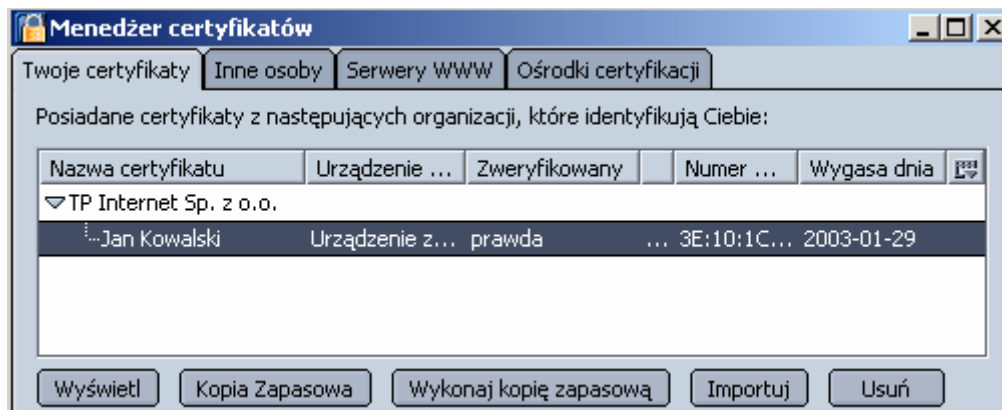
W celu dokonania eksportu klucza prywatnego wraz z certyfikatem na dyskietkę należy w przeglądarce Mozilla wybrać z paska **Edycja – Preferencje**.



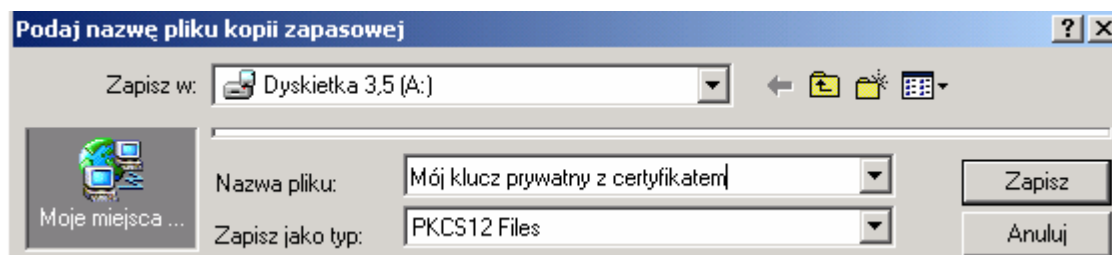
W wyświetlonym oknie wybieramy kategorię **Prywatność i zabezpieczenia**, a następnie podkategorię **Certyfikaty**, a w sekcji **Menedżer Certyfikatów** wybieramy pole **Menedżer Certyfikatów**.



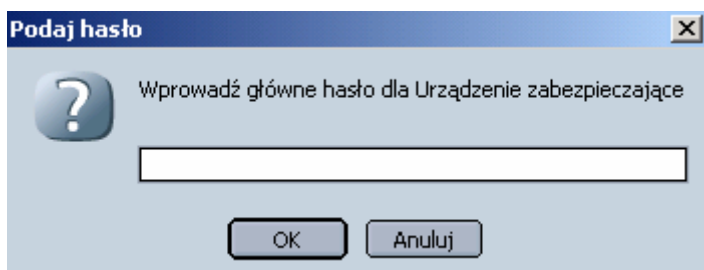
W zakładce **Twoje certyfikaty** należy odnaleźć certyfikat, który będziemy chcieli skopiować na dyskietkę (w instrukcji wystawiony na Jana Kowalskiego). W celu rozpoczęcia nagrywania kopii zapasowej należy umieścić dyskietkę w stacji, a następnie wybrać pole **Wykonaj kopię zapasową**.



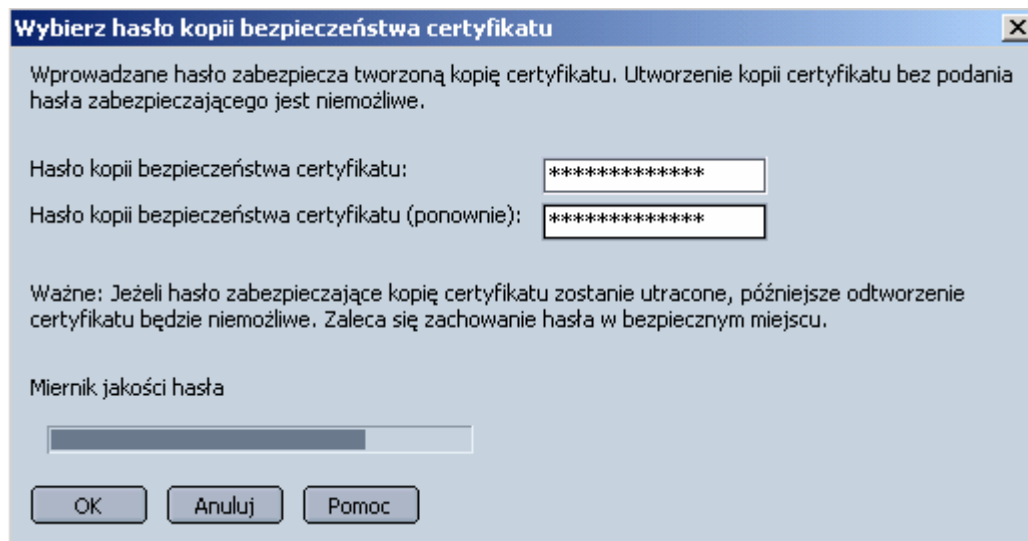
Program wyświetli okno, w którym nadajemy nazwę pliku (w przykładzie „Mój klucz prywatny z certyfikatem”) oraz wybieramy miejsce jego zapisania – np. dyskietka, a następnie wybieramy pole **Zapisz**.



Pojawia się pole, w którym nadajemy hasło dostępu do kontenera certyfikatów – umieszczonych w przeglądarce Mozilla (standardowe ustawienia przeglądarki Mozilla wymagają podania hasła w celu wykorzystania certyfikatu umieszczonego w przeglądarce toteż jest to niezbędne w procesie wykonywania kopii kluczy).

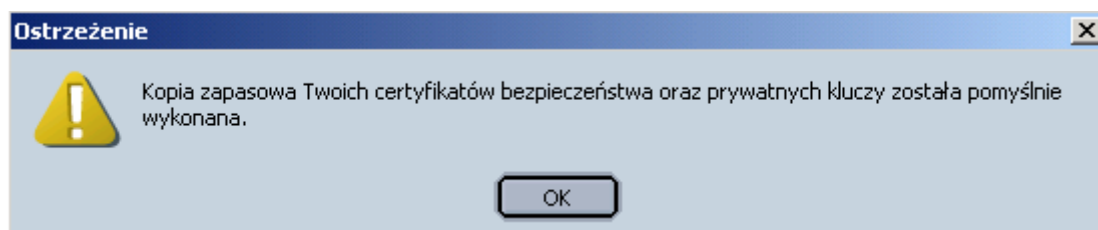


W wyświetlonym oknie wpisujemy hasło, które będzie zabezpieczać skopiowany plik, a następnie je potwierdzamy. Aby kontynuować proces należy wybrać pole **OK**.



The screenshot shows a dialog box titled "Wybierz hasło kopii bezpieczeństwa certyfikatu". The text inside reads: "Wprowadzane hasło zabezpiecza tworzoną kopię certyfikatu. Utworzenie kopii certyfikatu bez podania hasła zabezpieczającego jest niemożliwe." Below this, there are two input fields for the password, both containing "*****". The second field is labeled "Hasło kopii bezpieczeństwa certyfikatu (ponownie)". Below the input fields, there is a warning message: "Ważne: Jeżeli hasło zabezpieczające kopię certyfikatu zostanie utracone, późniejsze odtworzenie certyfikatu będzie niemożliwe. Zaleca się zachowanie hasła w bezpiecznym miejscu." Underneath is a "Miernik jakości hasła" (password strength indicator) with a progress bar. At the bottom, there are three buttons: "OK", "Anuluj", and "Pomoc".

Otrzymujemy informację o pomyślnym wykonaniu kopii kluczy i wybieramy pole **OK**.



The screenshot shows a warning dialog box titled "Ostrzeżenie". It features a yellow warning triangle icon on the left. The text inside reads: "Kopia zapasowa Twoich certyfikatów bezpieczeństwa oraz prywatnych kluczy została pomyślnie wykonana." At the bottom center, there is a single "OK" button.