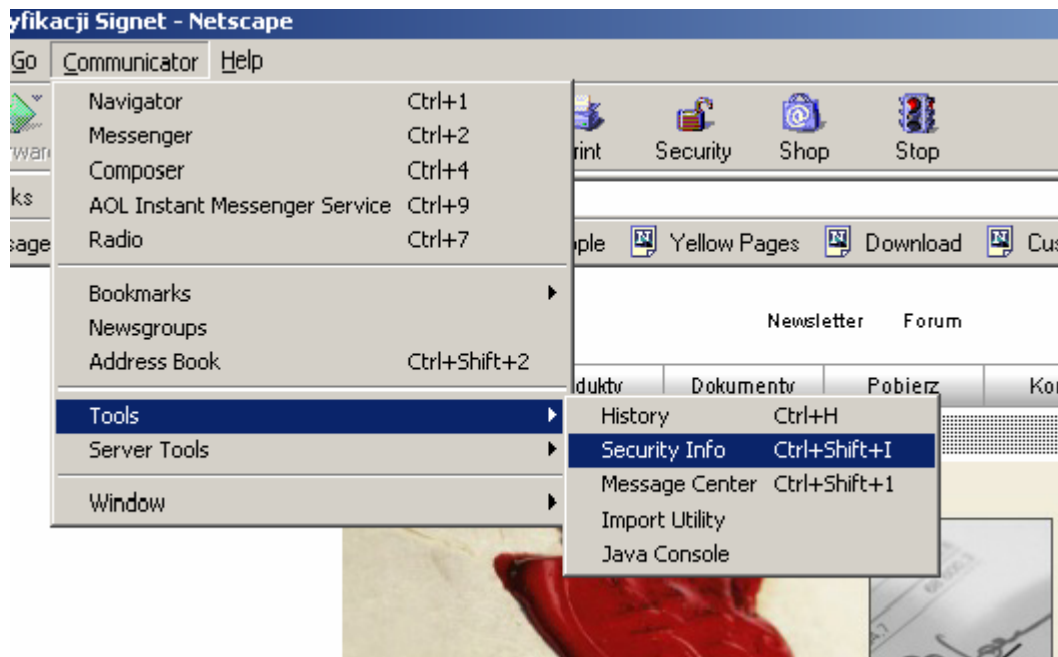
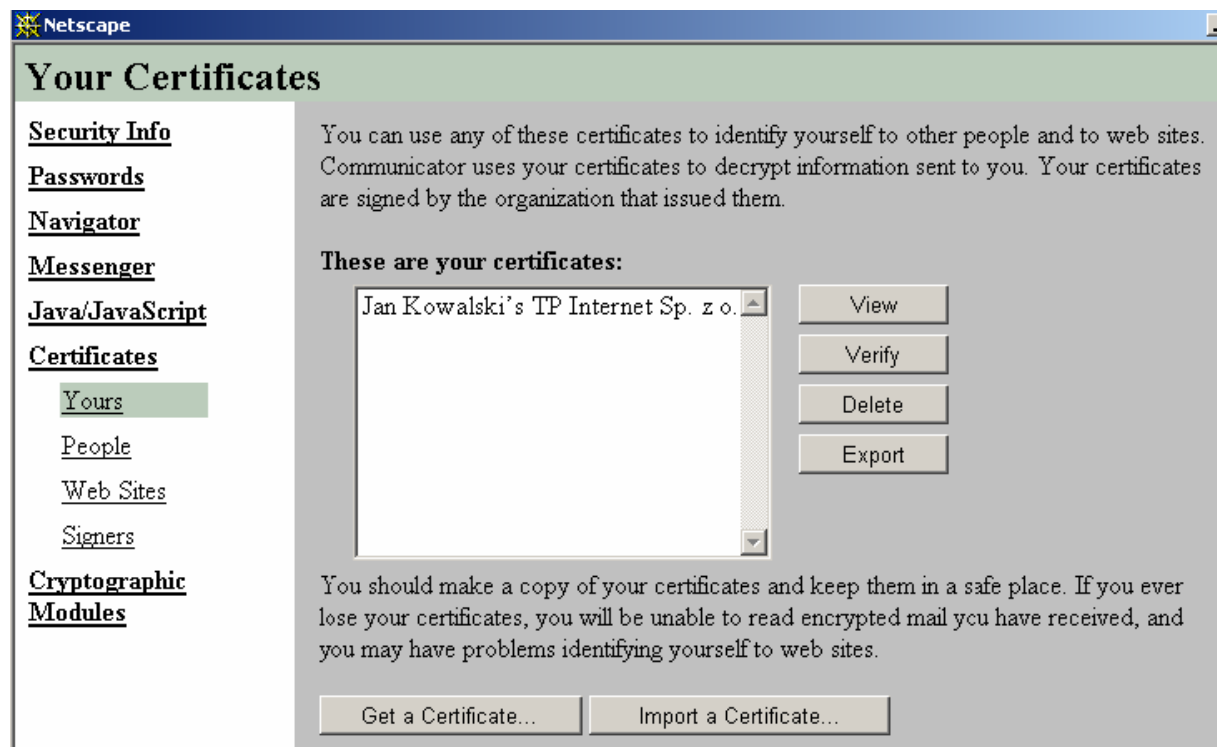


INSTRUKCJA WYKONANIA KOPII KLUCZY – NETSCAPE COMMUNICATOR

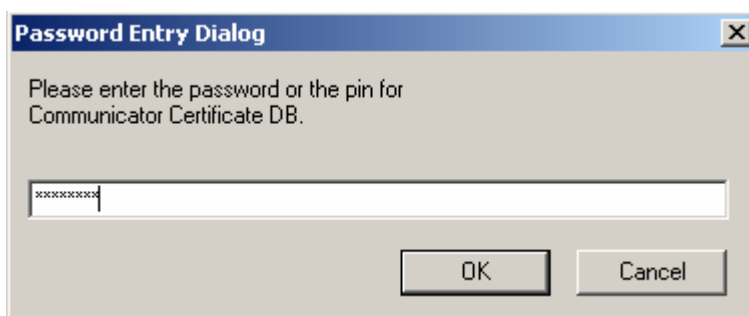
W celu dokonania eksportu klucza prywatnego wraz z certyfikatem na dyskietkę należy w przeglądarce Netscape Communicator z paska **Communicator** wybrać **Tools**, a następnie **Security Info** albo wcisnąć jednocześnie **Shift + Ctrl + I**.



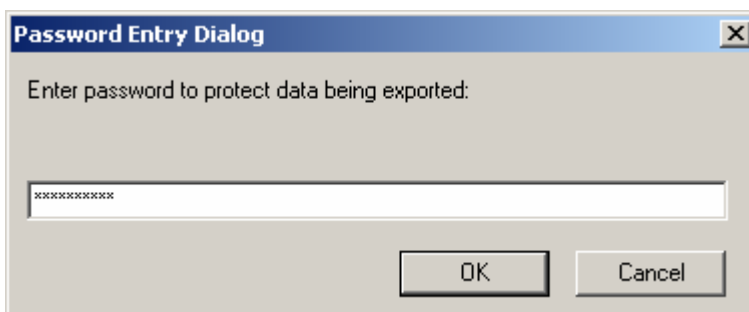
W wyświetlonym oknie **Your Certificates** wybieramy z menu znajdującym się po lewej stronie pozycję **Yours**. Następnie zaznaczamy certyfikat i wybieramy przycisk **Export**.



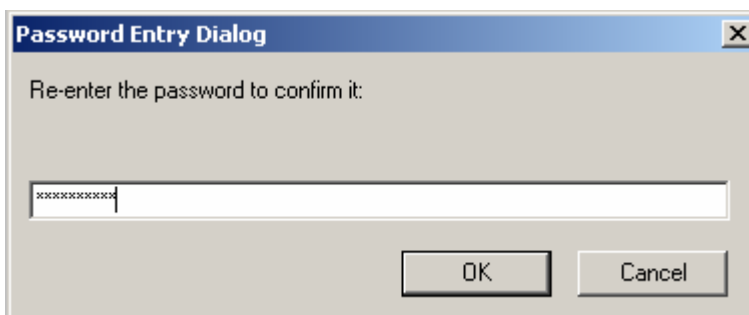
W wyświetlonym oknie podajemy hasło, którym zabezpieczyliśmy wcześniej nasz certyfikat.



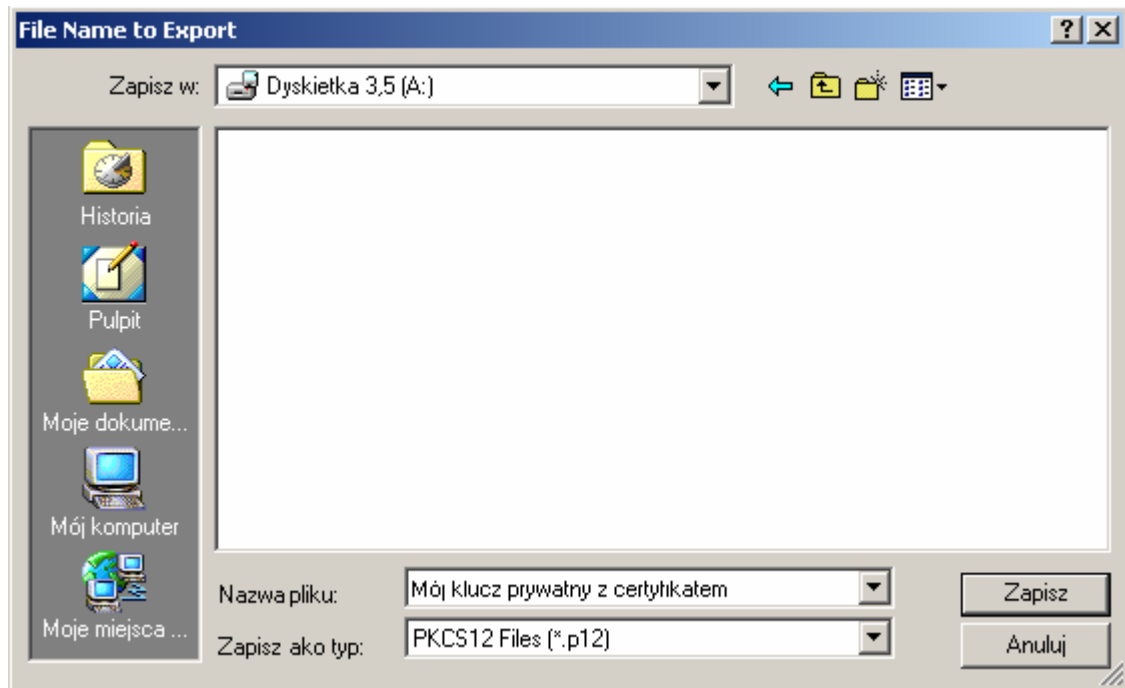
Następnie wpisujemy hasło (dowolne) w celu zabezpieczenia klucza prywatnego.



Podane hasło należy potwierdzić w kolejnym oknie.



Nadajemy nazwę pliku (w przykładzie „Mój klucz prywatny z certyfikatem”) z rozszerzeniem.P12 (wybiera automatycznie program) oraz wybieramy miejsce jego zapisania – np. dyskietka, a następnie wybieramy pole **Zapisz**.



Otrzymujemy informację o pomyślnym zakończeniu procesu eksportu klucza i wybieramy pole **OK**.

