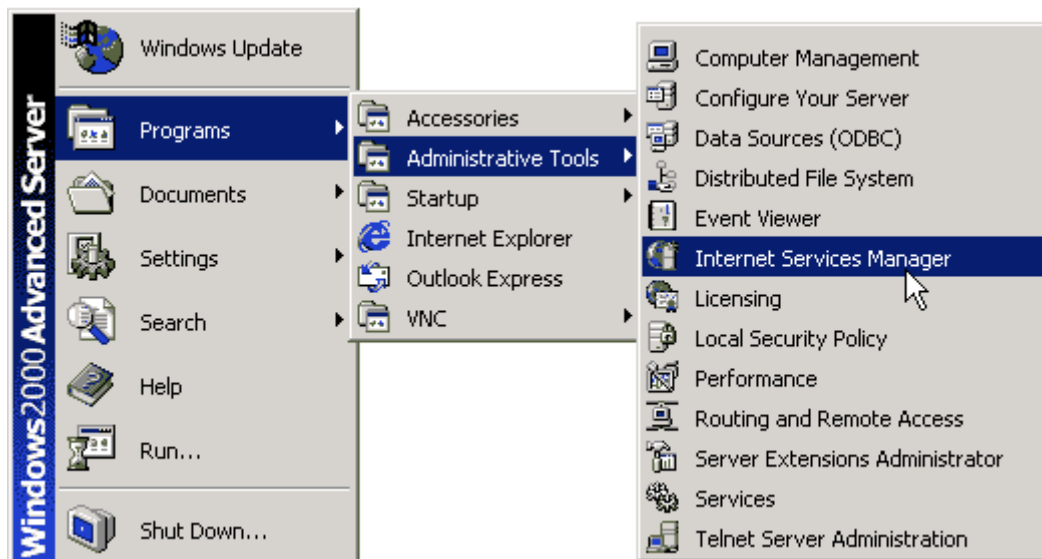
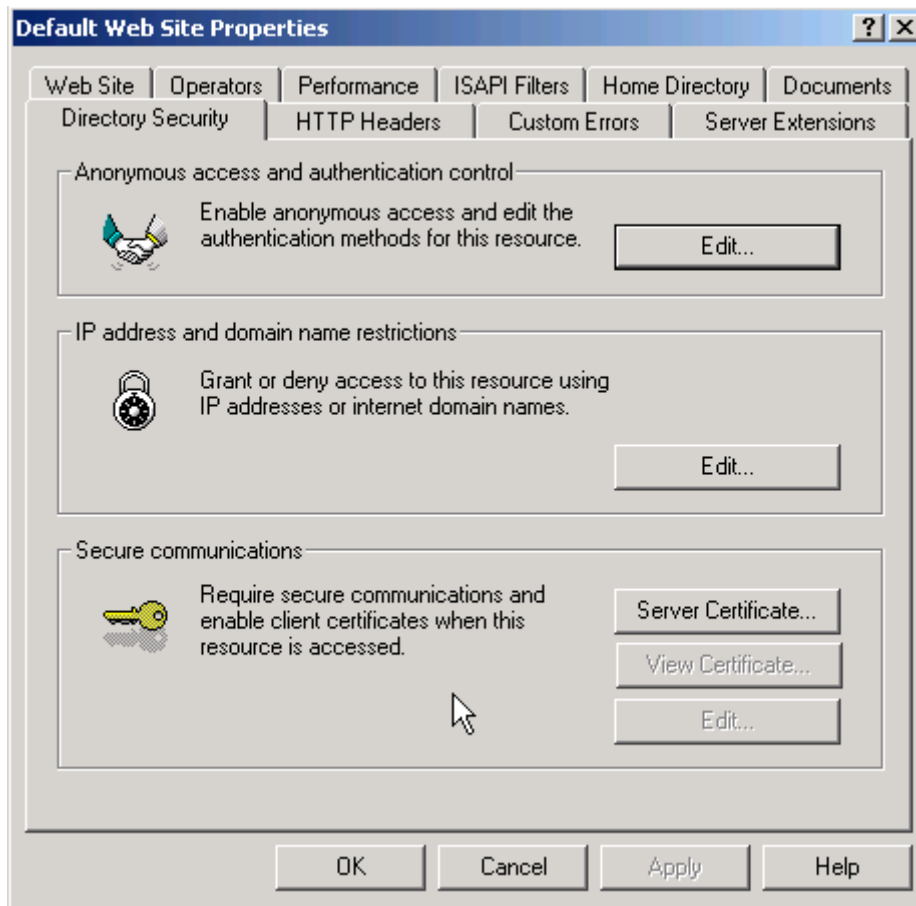


Procedura pozyskania i instalacji certyfikatów SSL dla **Internet Information Server 5.0**

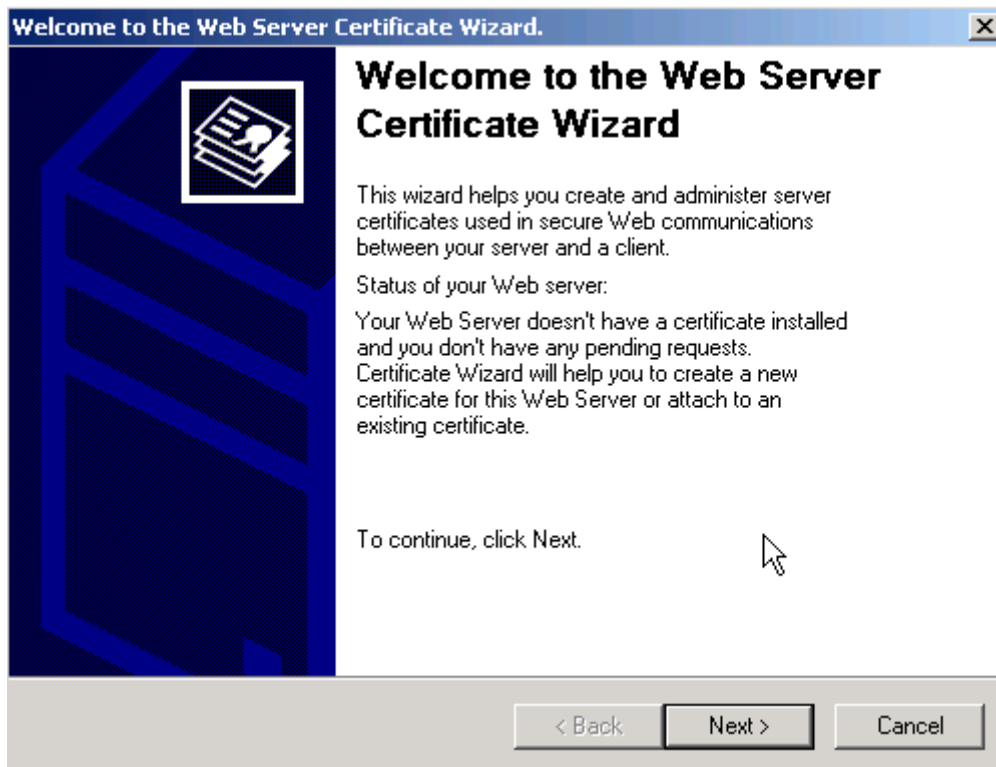
1. Generowanie pary kluczy oraz wniosku o certyfikat CSR

Uruchamiamy Internet Information Services. Następnie ustawiamy się na żądaną usługę – w naszym przypadku na Default Web Site i klikając prawym przyciskiem myszy z menu kontekstowego wybieramy opcję Properties.

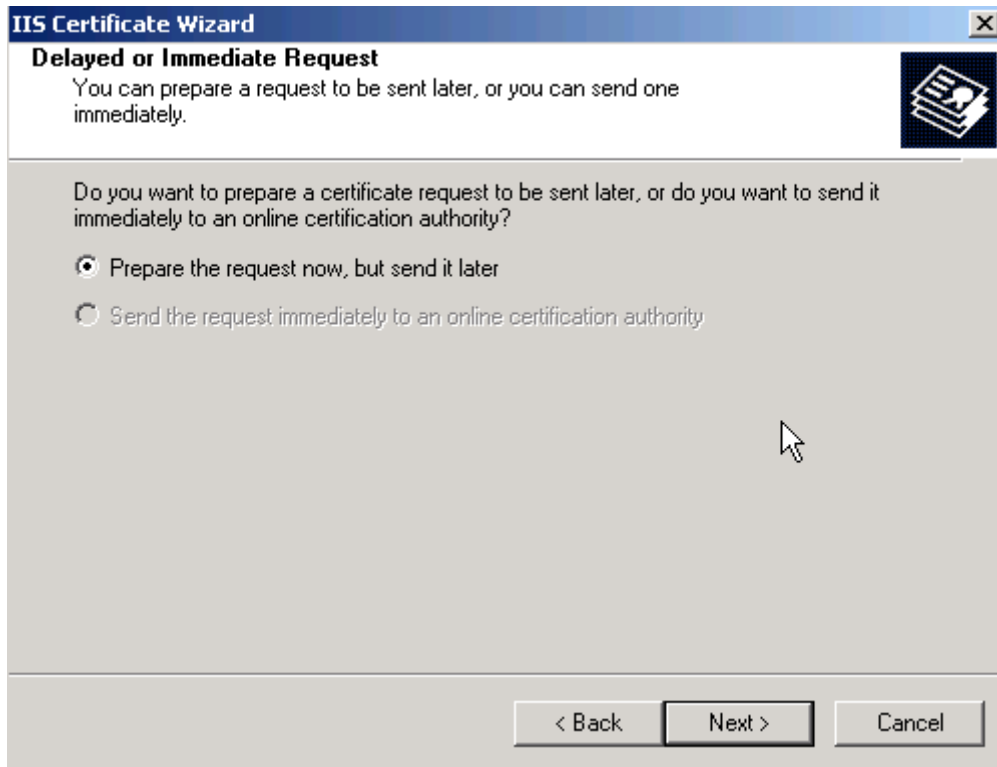




Następnie ustawiamy się na Directory Security i wybieramy Server Certificate. Uruchomi się kreator Web Server Certificate Wizard.

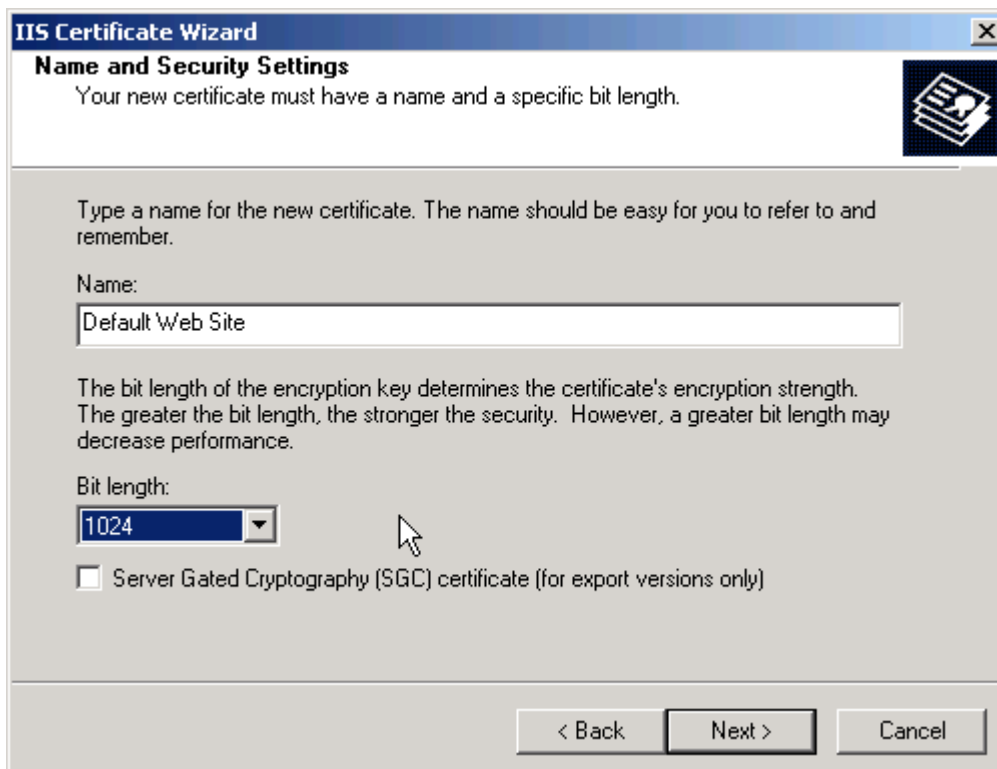


Następnie klikamy Next i wybieramy opcję Create New Certificate.

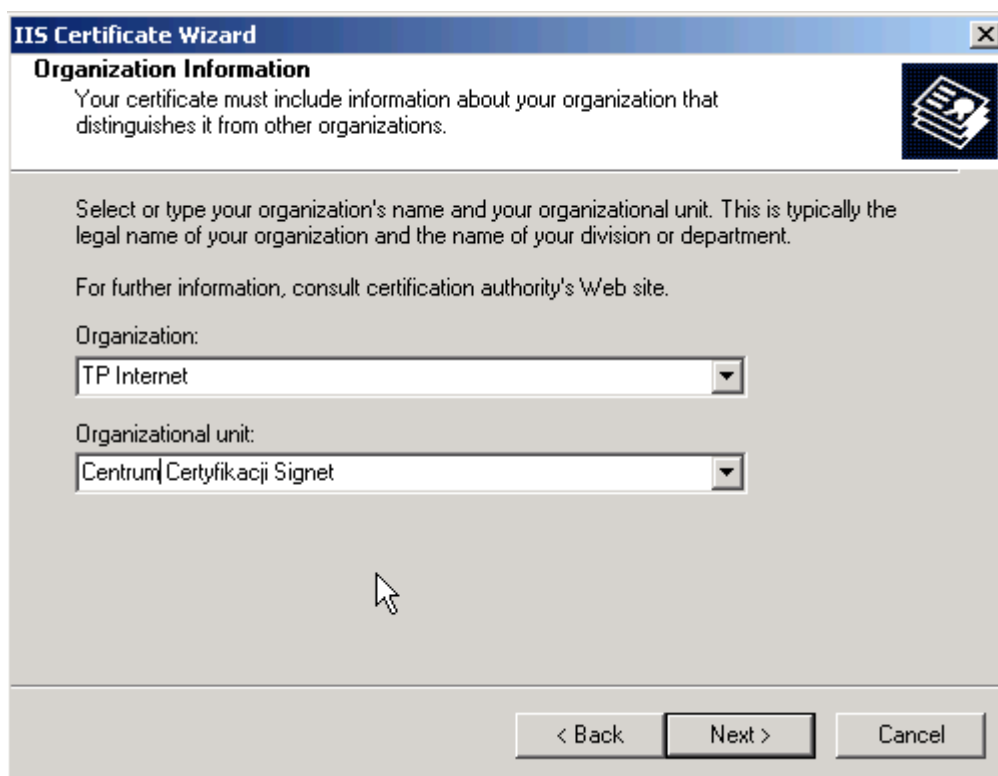


Wybieramy opcję „Prepare the request now, but send it later”.

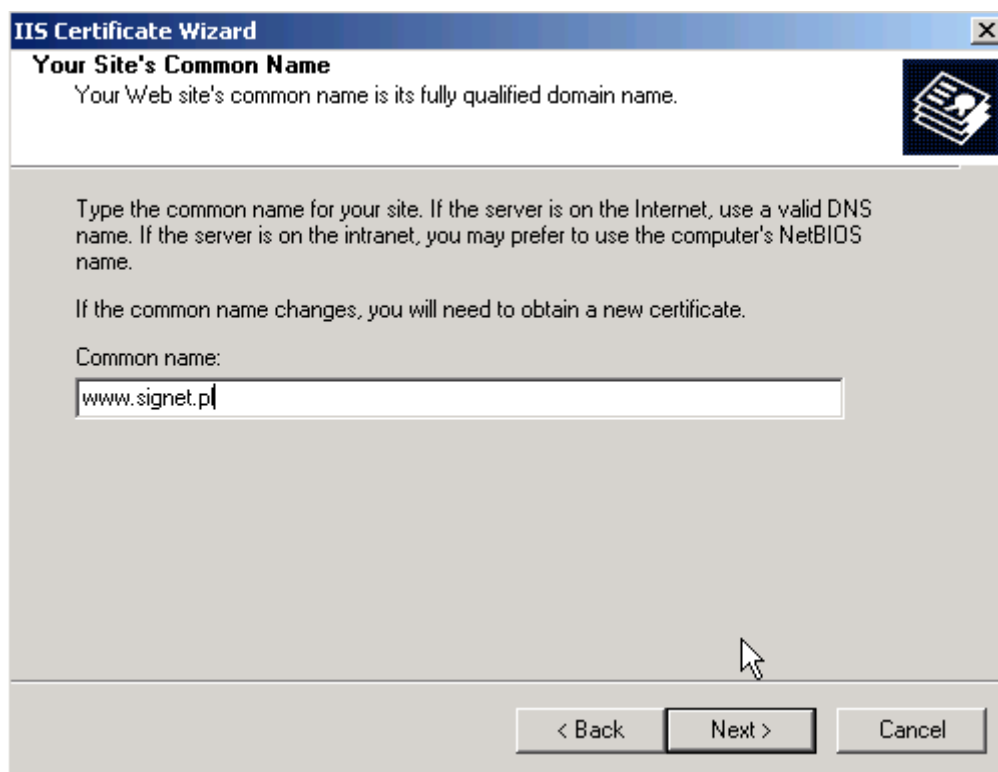
W kroku kolejnym wybieramy nazwę certyfikatu oraz długość klucza.



Wpisujemy nazwę organizacji np. nazwa firmy oraz jednostkę organizacyjną np. dział w firmie.



Wpisujemy nazwę DNS serwera.



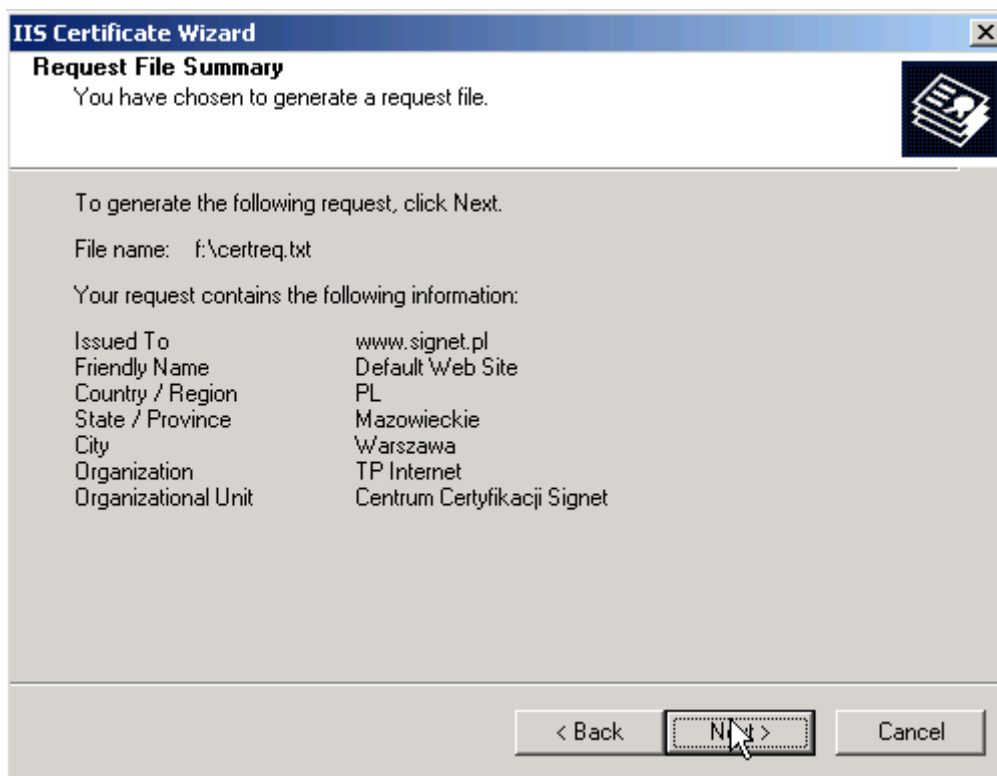
Następnie podajemy kraj, województwo, miejscowość.

The screenshot shows the 'IIS Certificate Wizard' window at the 'Geographical Information' step. The title bar reads 'IIS Certificate Wizard'. Below the title bar, the section is titled 'Geographical Information' and contains the text: 'The certification authority requires the following geographical information.' To the right of this text is a small icon of a certificate. The form contains three dropdown menus: 'Country/Region:' with 'PL (Poland)' selected, 'State/province:' with 'Mazowieckie' selected, and 'City/locality:' with 'Warszawa' selected. Below these fields is a note: 'State/province and City/locality must be complete, official names and may not contain abbreviations.' At the bottom of the window are three buttons: '< Back', 'Next >', and 'Cancel'. A mouse cursor is pointing at the 'Next >' button.

Wybieramy plik, w którym zostanie umieszczone żądanie certyfikatu.

The screenshot shows the 'IIS Certificate Wizard' window at the 'Certificate Request File Name' step. The title bar reads 'IIS Certificate Wizard'. Below the title bar, the section is titled 'Certificate Request File Name' and contains the text: 'Your certificate request is saved as a text file with the file name you specify.' To the right of this text is a small icon of a certificate. The form contains a text input field labeled 'File name:' with the text 'f:\certreq.txt' entered. To the right of the text field is a 'Browse...' button. At the bottom of the window are three buttons: '< Back', 'Next >', and 'Cancel'. A mouse cursor is pointing at the 'Next >' button.

Podsumowanie :



Wniosek o certyfikat może wyglądać następująco:

```
-----BEGIN NEW CERTIFICATE REQUEST-----  
MIIDIDCCAokCAQAwgYoxFjAUBgNVBAMTDXd3dy5zaWduZXQucGwxJDAiBgNVBASt  
G0N1bnRydW0gQ2VydHlmaWthY2ppIFNpZ25ldDEUMBIGA1UEChMLVFAgSW50ZXJu  
ZXQxETAPBgNVBACtCFdhdnN6YXdhMRQwEgYDVQQLIEwtNYXpvd211Y2tpZTELMakG  
A1UEBhMCUEwwgZ8wDQYJKoZIhvcNAQEBBQADgY0AMIGJAoGBAOA3nsppwlsGo+M/  
wCprz3zG2o3KEAAffMhMxoy+3yjqx8GbCf0YBeDYrWb1Tns5PcVBlAPekB8eN8  
cM6wjCubjaixv95DVO86JCyzBziJEyfxfyMvaffiO28CIuElxUP8cCpy/lo4dtq  
9hJM5b3lPqalNp/D3oiXxxaRKAq9AgMBAAGgggFTMBoGCisGAQQBgjcNAgMxDBYK  
NS4wLjIxOTUumjA1BgorBgEEAYI3AgEOMScwJTAOBgNVHQ8BAf8EBAMCBPAwEwYD  
VR0lBAwwCgYIKwYBBQUHAWewgf0GCisGAQQBgjcNAgIxge4wgesCAQEeWgBNAGkA  
YwByAG8AcwBvAGYadaAaAFIAUwBBACAAUwBDAGgAYQBuAG4AZQBsACAAQwByAHkA  
cAB0AG8AZwByAGEAcABoAGkAYwAgAFAAcgBvAHYAAQBkAGUAcgoBiQBfE24DPqBw  
Fp1R15/xZDY8Cugoxbyymtwq/tAPZ6dzPr9Zy30NnkKQbKcsbLR/4t9/tWJIMmrF  
hZonrx12qBfICoiKUXreSK89OILrLEto1frm/dycoXhStSsZdm25vszv827FKKk  
5bRW/vIIEBqfKnEPJHOnoiG6UScvgA8QfgAAAAAAAAAAMA0GCSqGSIb3DQEBBQUA  
A4GBAAw/Tv+0jgzRLNKTH/TL3DgPy0fispn+AB15KqDL7QIearu jNNx1YJgXpoKi  
awDx18o0QR2UEzzcL/wp9ZOcSU6KHSxtv5yqqC2j7fOHSf11NEb5aX61SC/KUnkY  
ePacDb8UhDu/o44m/Lptua2fp2jIOZLaX/GpPTzCTDgWCL6Y  
-----END NEW CERTIFICATE REQUEST-----
```

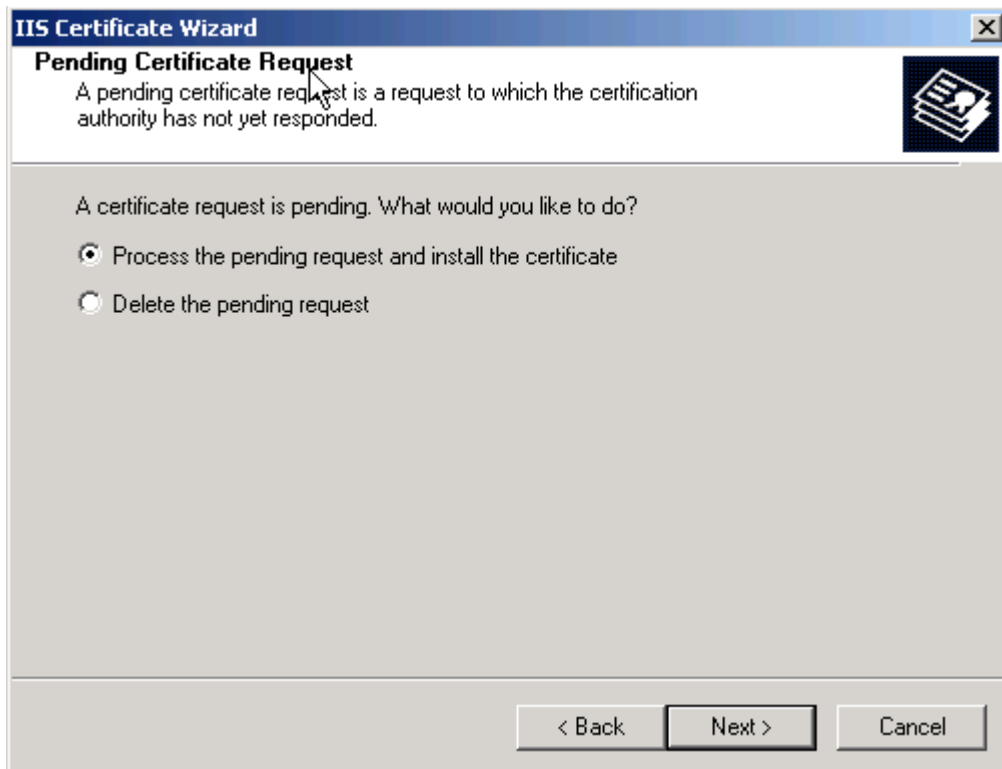
Wygenerowany wniosek należy wkleić na stronie Centrum Certyfikacji Signet.

2. Instalacja certyfikatu

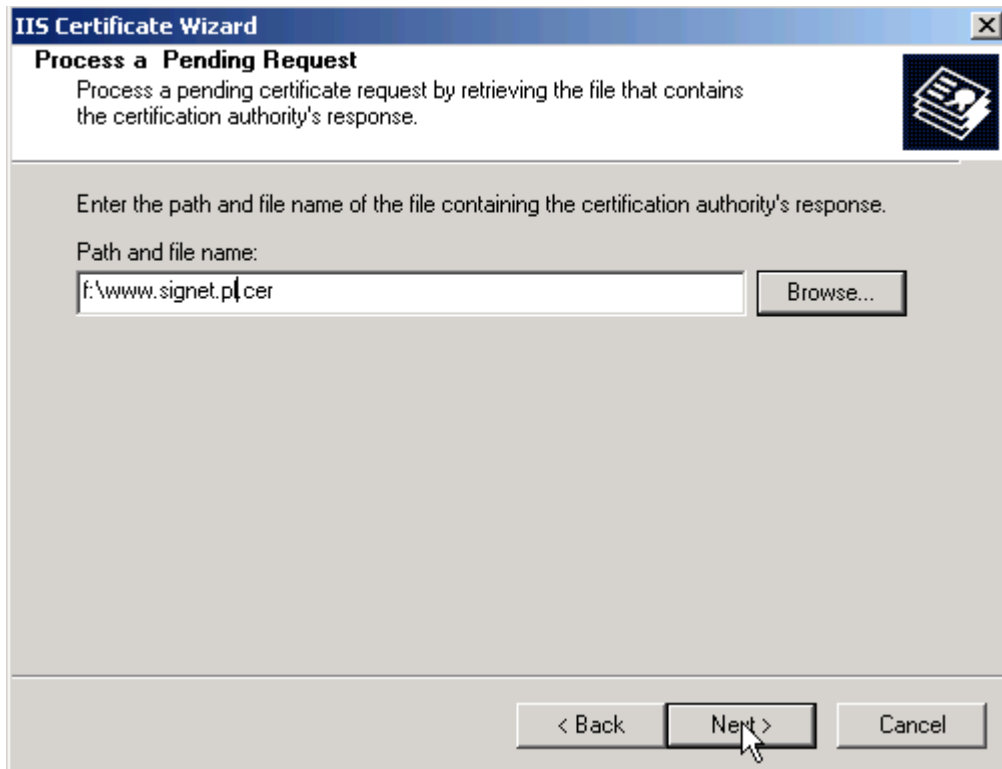
Po wysłaniu żądania certyfikatu do Centrum Certyfikacji Signet i otrzymaniu certyfikatu możemy przystąpić do jego instalacji.

Ponownie uruchamiamy kreatora IIS Certificate Wizard.

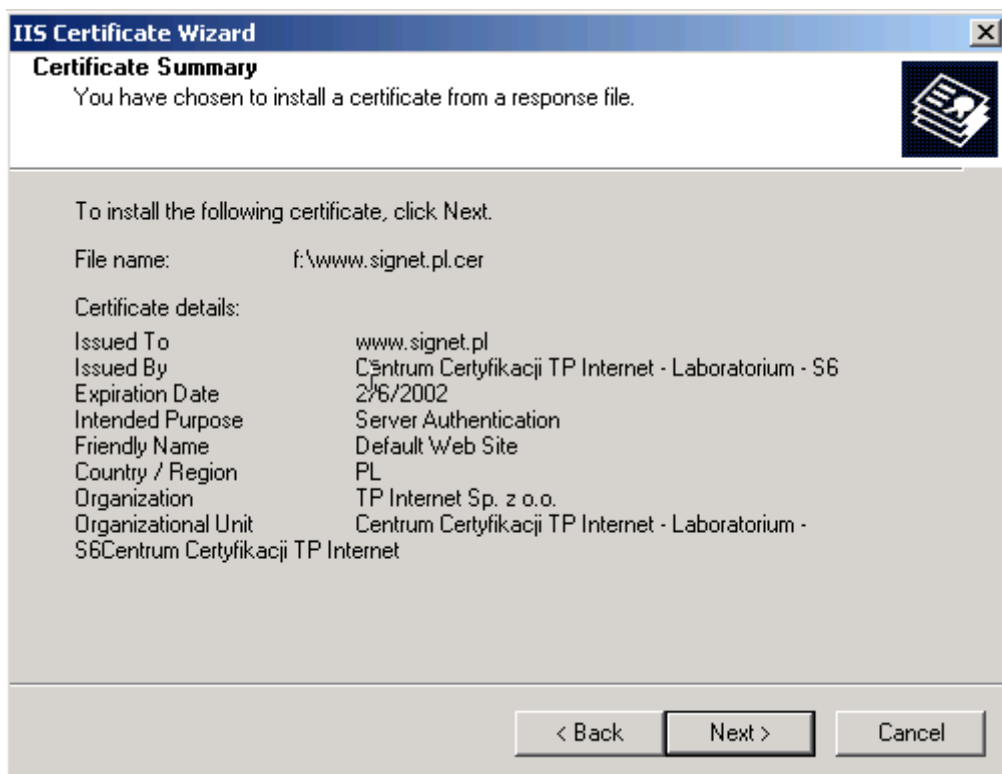
Następnie wybieramy opcję „Process the pending request and install certificate”.



Certyfikat otrzymany z Centrum Certyfikacji Signet zapisujemy do pliku a następnie wczytujemy go do systemu za pomocą kreatora.



Następnie wyświetlane jest podsumowanie. Naciśnięcie przycisku Next a następnie Finish powoduje zainstalowanie certyfikatu.



Aby wymusić komunikację serwera WWW po protokole https należy w zakładce "Directory Security" w sekcji "Secure communications" za pomocą przycisku "Edit" przejść do konfiguracji i zaznaczyć opcję "Require Secure Channel".

