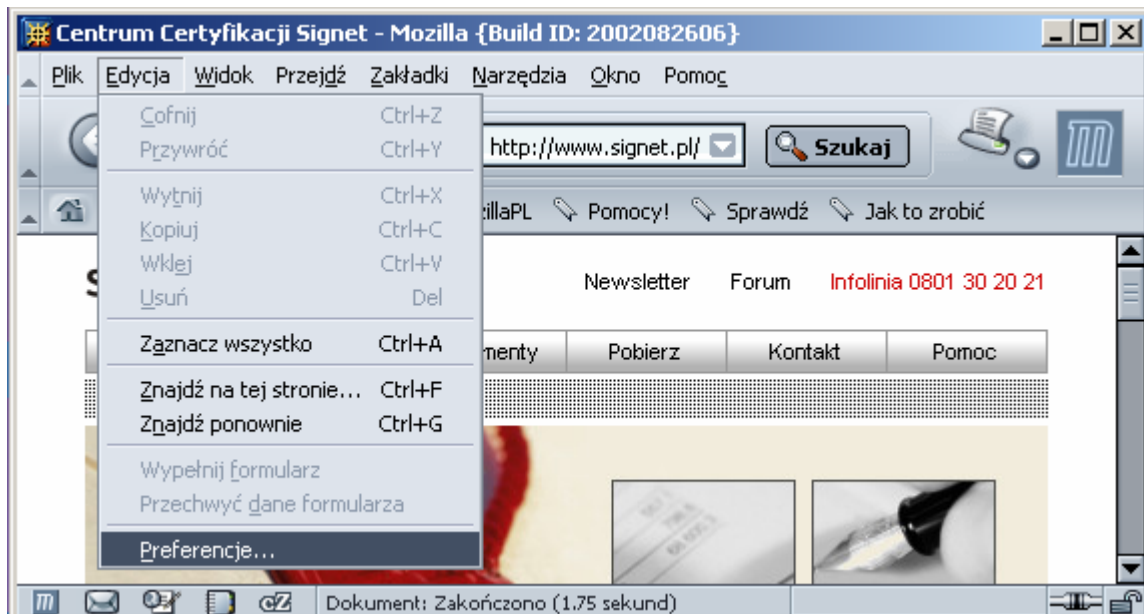
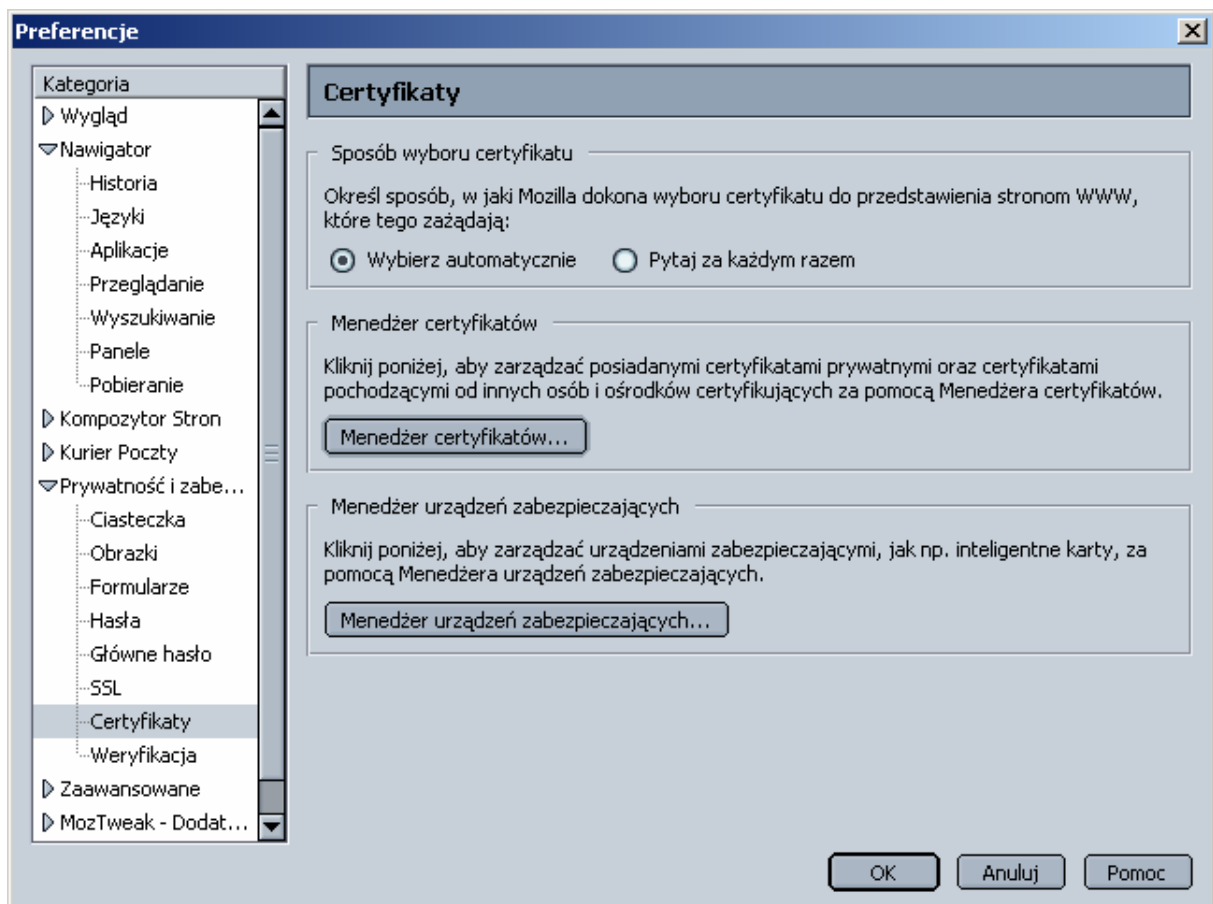


INSTRUKCJA ODTWORZENIA KLUCZY Z KOPII
W PRZEGLĄDARCE
MOZILLA

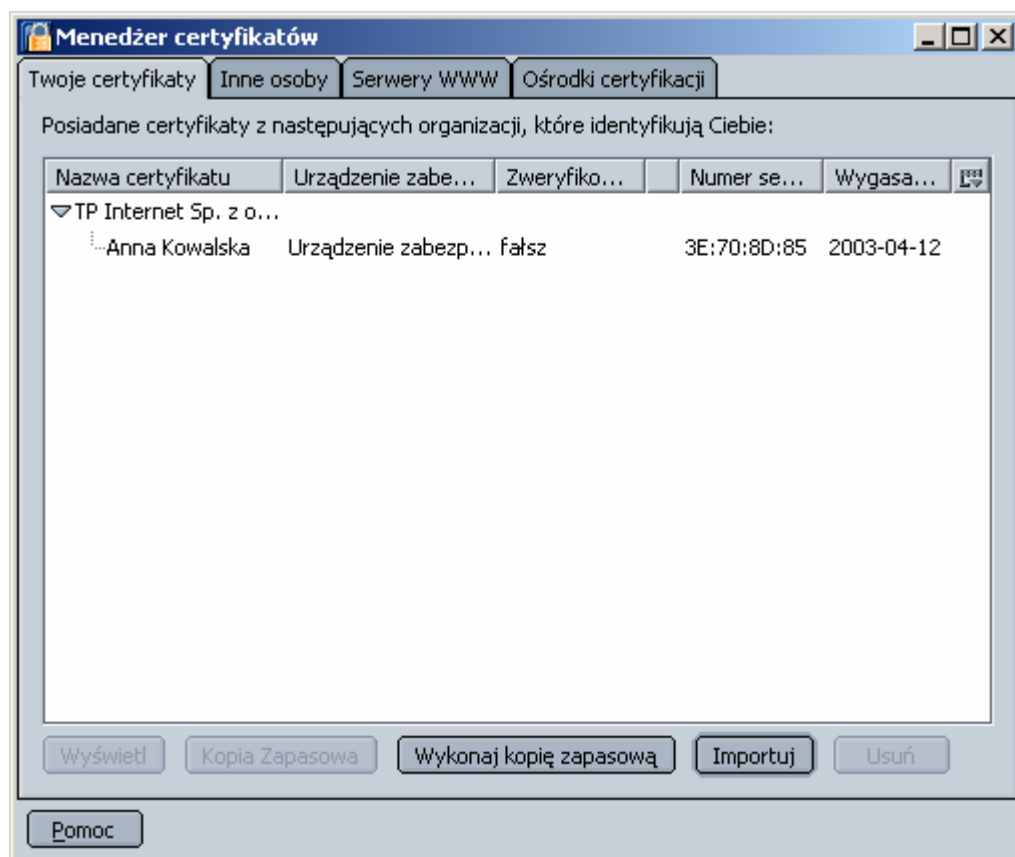
W celu dokonania instalacji kluczy z certyfikatem z utworzonej wcześniej kopii zapasowej, otwórz przeglądarkę Mozilla i z paska narzędzi wybierz **Edycja**, a następnie **Preferencje**.



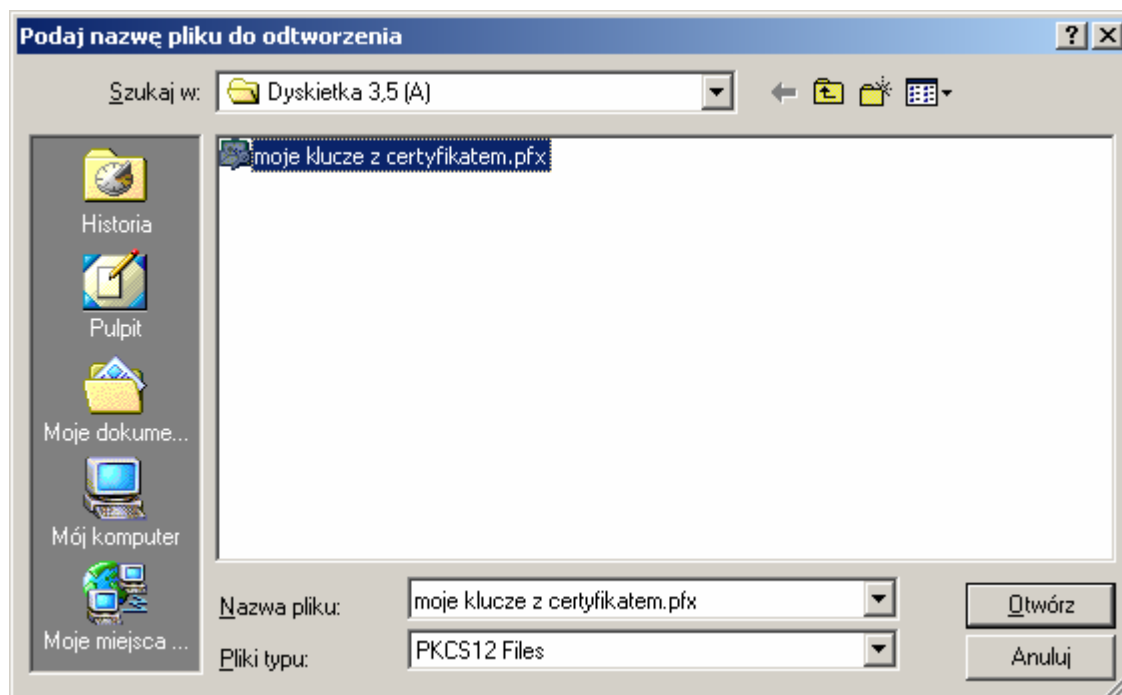
W lewej części okna Preferencje wybierz kategorię **Prywatność i zabezpieczenia** i podkategorię **Certyfikaty**, a następnie w prawej części okna opcję **Menedżer certyfikatów**.



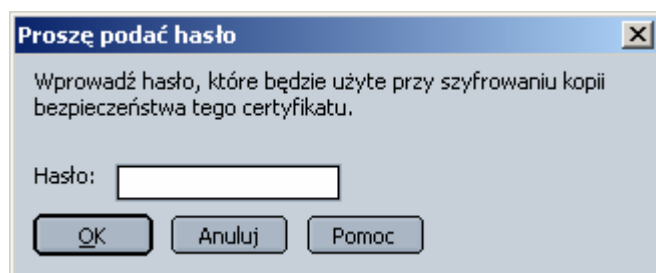
W Menedżerze certyfikatów wybierz opcję **Importuj**.



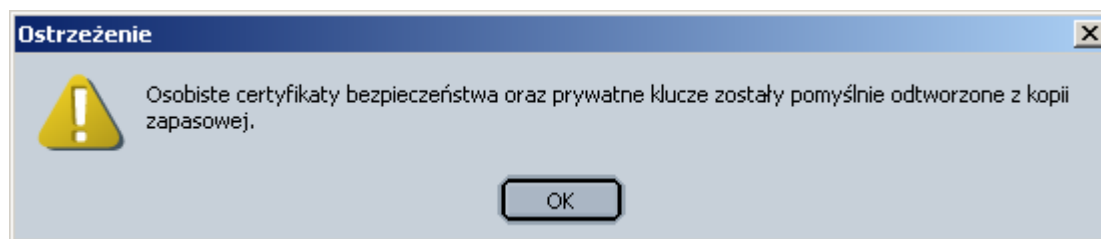
Wskaż plik, z którego mają być zaimportowane klucze.



Podaj **hasło**, którym są zabezpieczone klucze.



Klucze zostaną zaimportowane do przeglądarki i otrzymasz informację o pomyślnym zakończeniu procesu importu kluczy.



Zaimportowany certyfikat możesz zobaczyć w oknie Menedżera certyfikatów.

