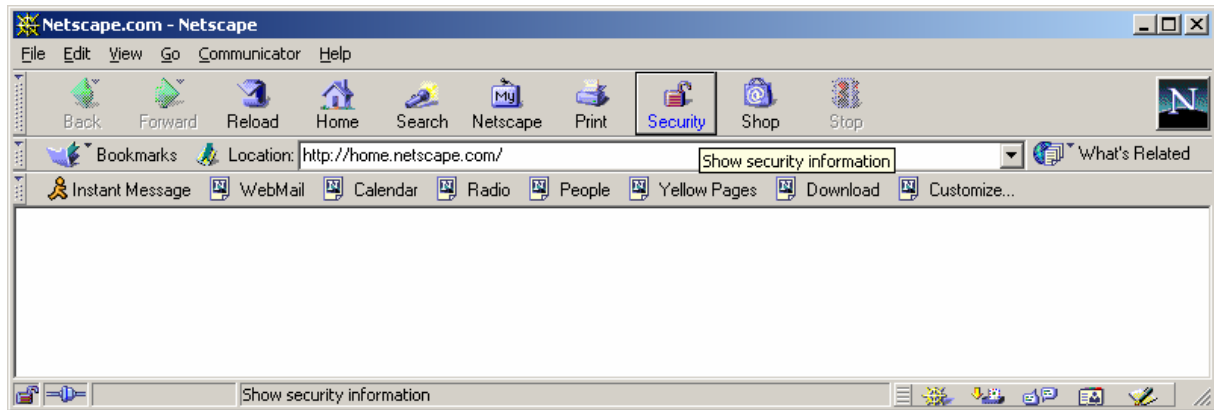


INSTRUKCJA ODTWORZENIA KLUCZY Z KOPII
W PRZEGLĄDARCE
NETSCAPE

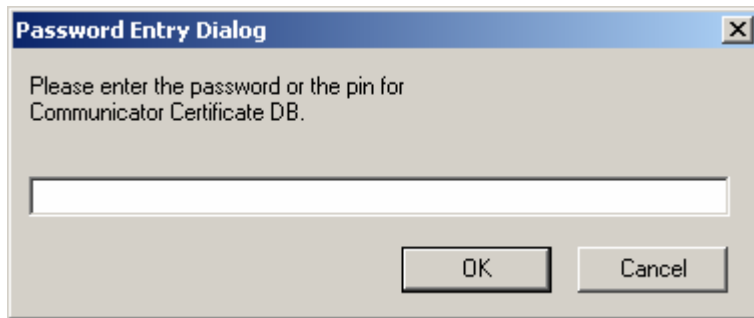
W celu dokonania instalacji kluczy z certyfikatem z utworzonej wcześniej kopii zapasowej, otwórz przeglądarkę Netscape i z paska narzędzi wybierz **Security**.



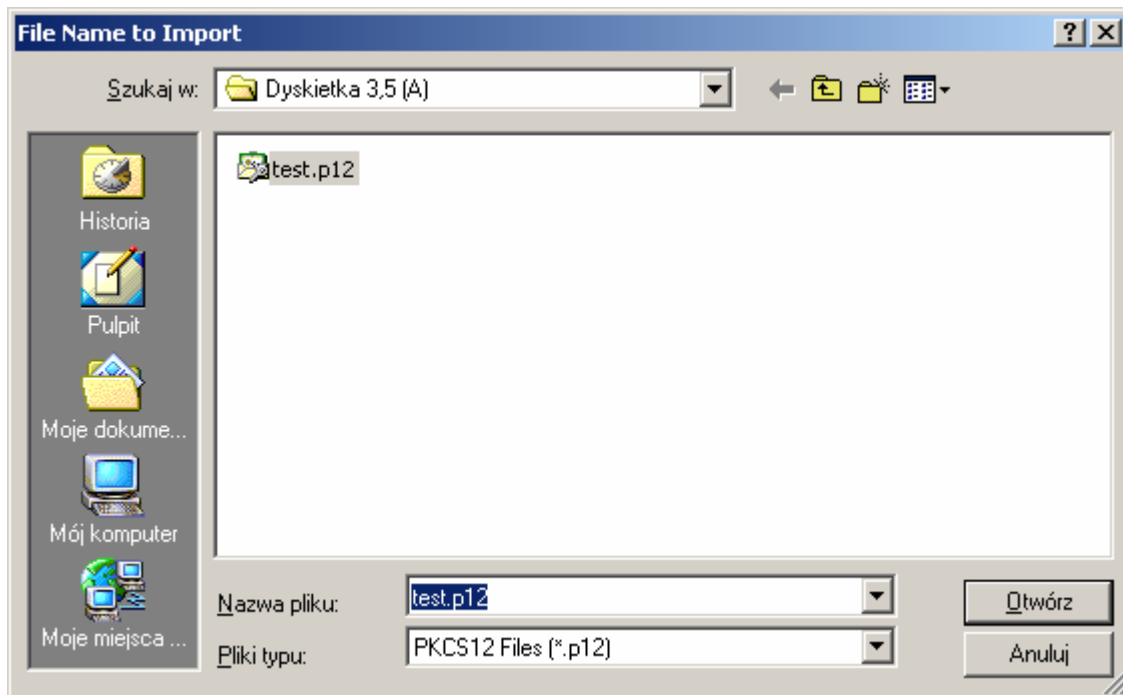
W lewej części otwartego okna wybierz kategorię **Certificates** i podkategorię **Yours**, a następnie w prawej części okna opcję **Import a Certificate**.



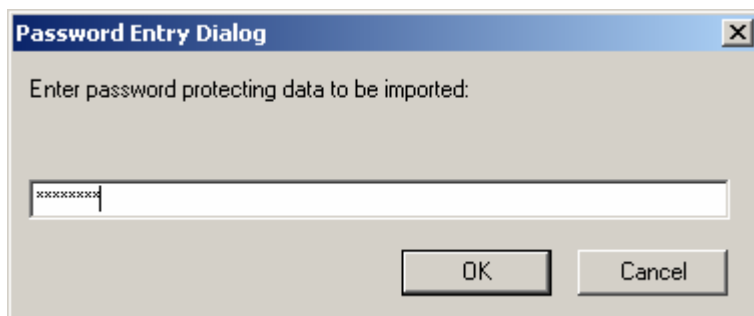
Podaj **hasło do bazy** certyfikatów Netscape Communicatora.



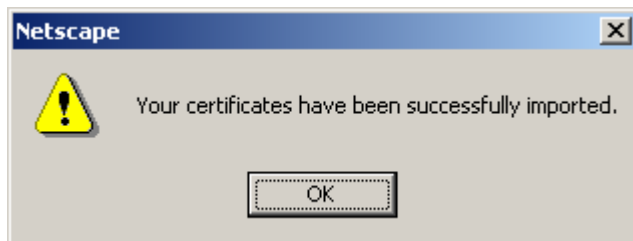
Wskaż plik, z którego mają być zaimportowane klucze.



Podaj **hasło**, którym są zabezpieczone klucze.



Klucze zostaną zaimportowane do przeglądarki i otrzymasz informację o pomyślnym zakończeniu procesu importu kluczy.



Zaimportowany certyfikat możesz zobaczyć w oknie Menedżera certyfikatów.

