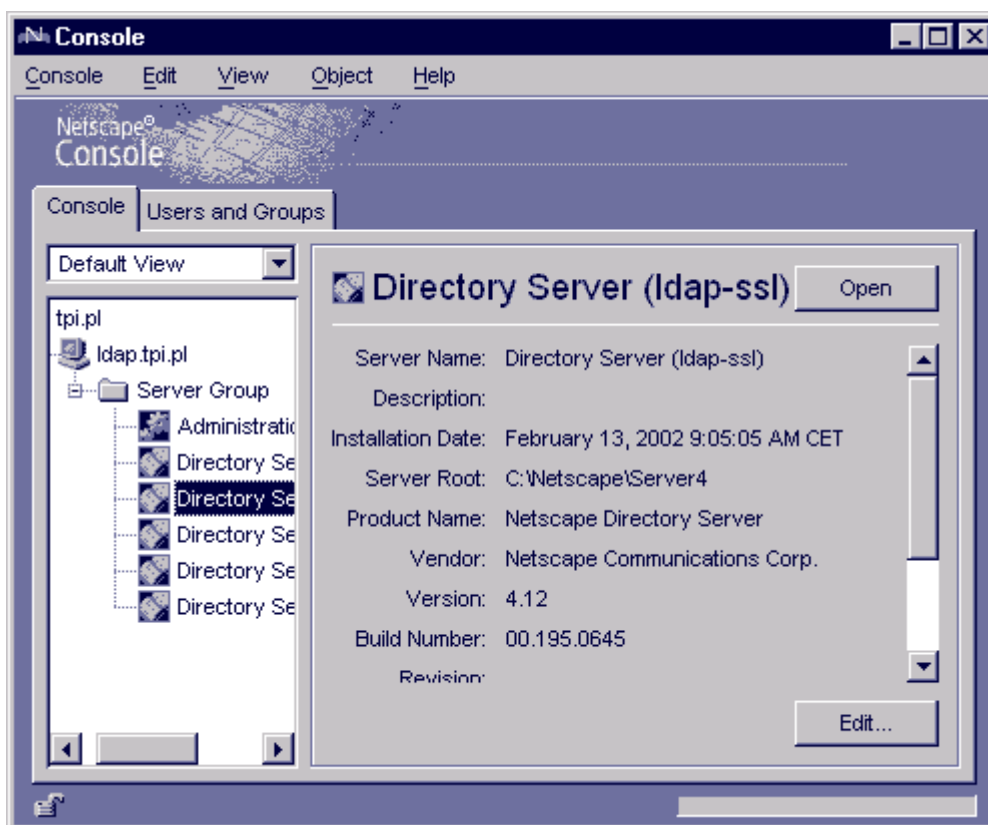
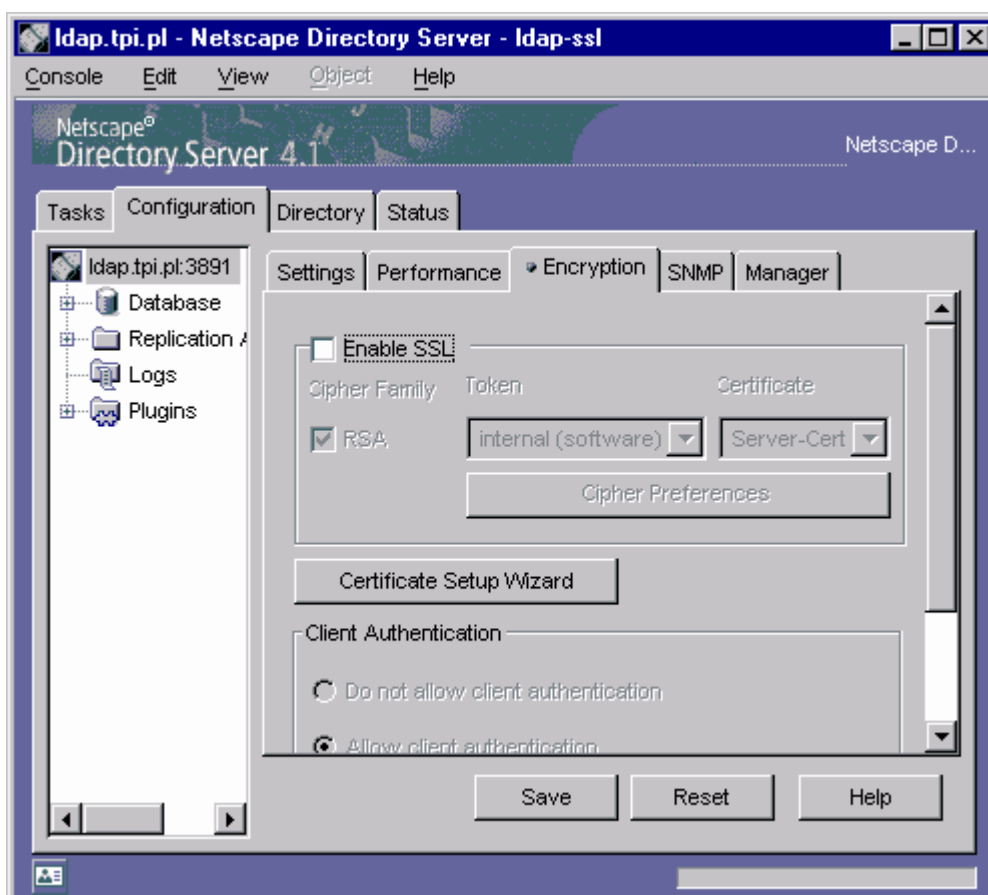


Procedura pozyskania i instalacji certyfikatów SSL dla iPlanet/Netscape LDAP Server 4.x

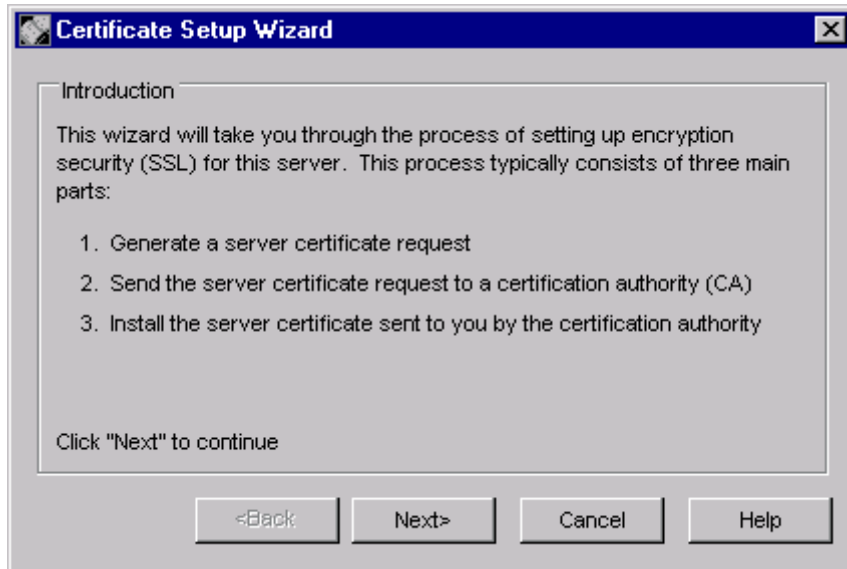
W celu rozpoczęcia procesu generowania żądania CSR oraz instalacji certyfikatu należy uruchomić konsolę administracyjną, wybrać żądany serwer i za pomocą przycisku **Open** przejść do właściwości wybranego serwera.



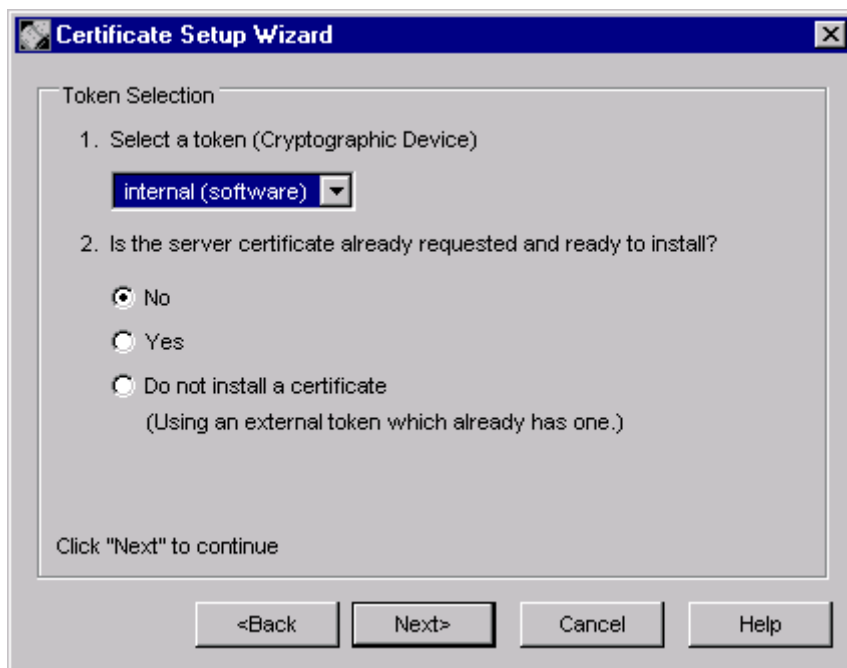
Następnie należy wybrać zakładkę **Encryption** i uruchomić kreator **Certificate Setup Wizard**



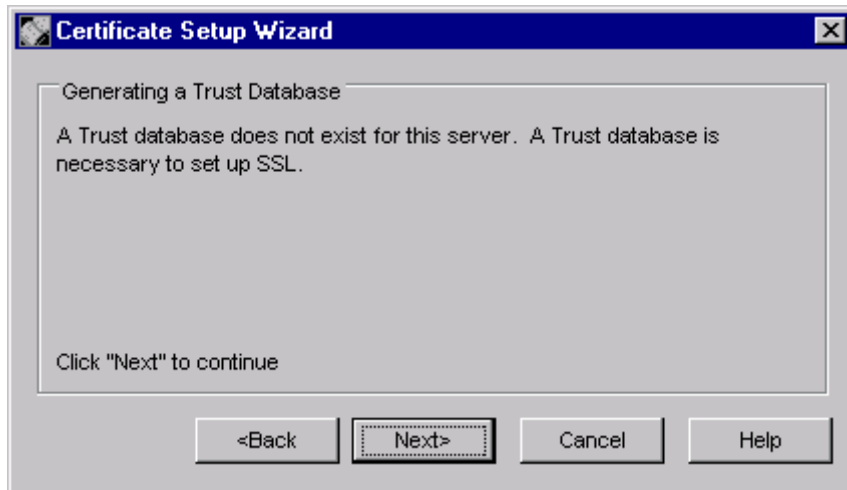
Za pomocą przycisku **Next** przechodzimy do następnego etapu.



Należy wybrać **No** w drugim pytaniu i za pomocą przycisku **Next** przejść do dalszego etapu.



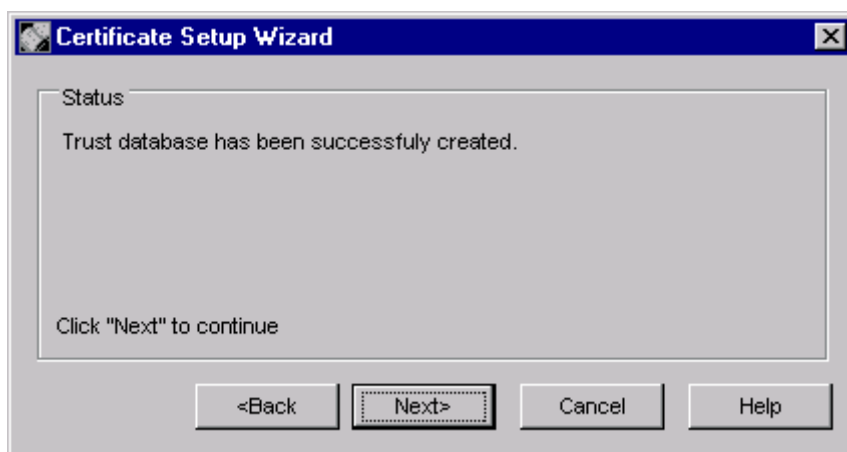
Wymagane jest utworzenie bazy kluczy (tylko za pierwszym razem):



Podajemy hasło do bazy kluczy:



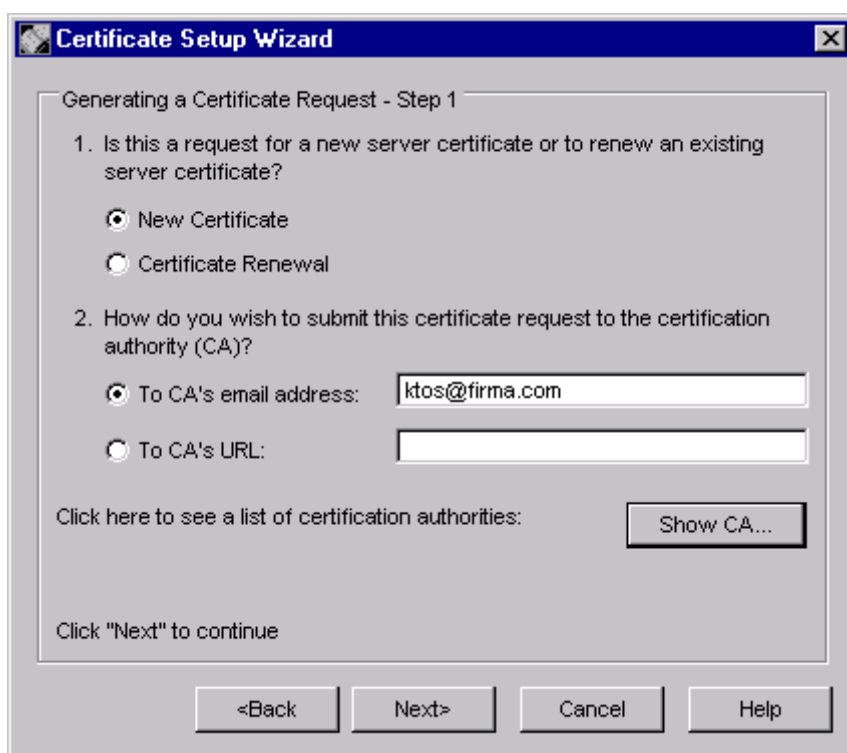
Informacja o utworzeniu bazy kluczy:



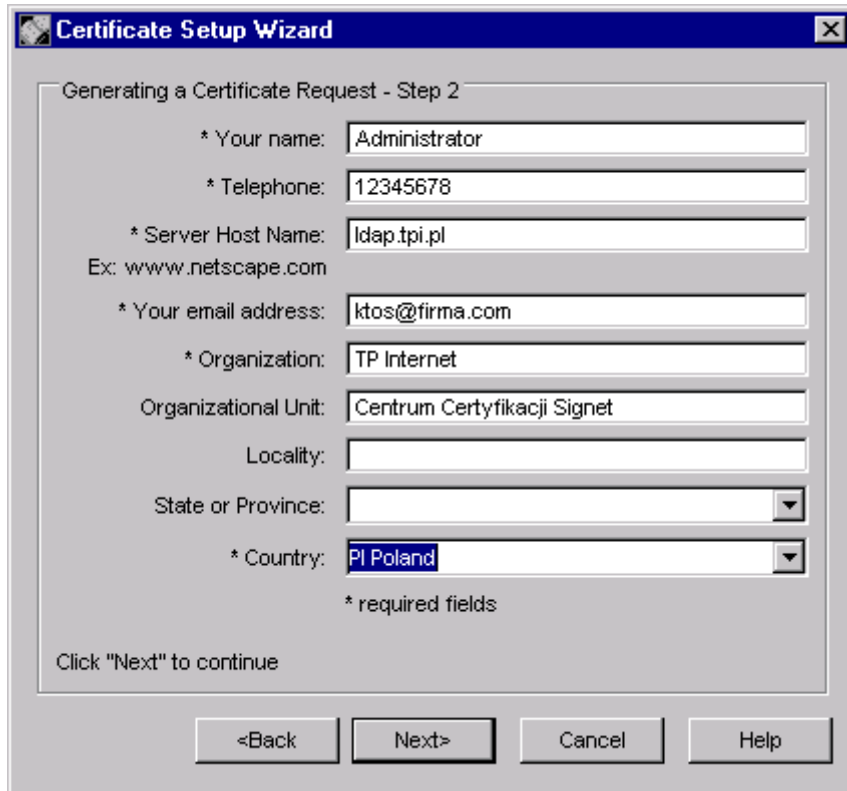
Rozpoczęcie generacji żądania certyfikatu :



Wybieramy **New Certificate** i podajemy swój adres email :



Wypełniamy dane do certyfikatu (w certyfikacie testowym ważne jest tylko pole **Common Name**):

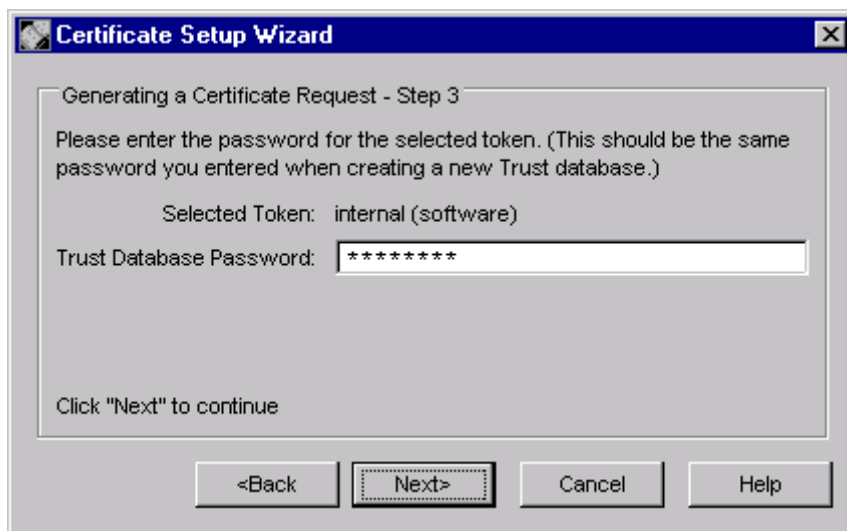


The image shows a Windows dialog box titled "Certificate Setup Wizard" with a close button (X) in the top right corner. The main area is titled "Generating a Certificate Request - Step 2". It contains several input fields with asterisks indicating they are required:

- * Your name: Administrator
- * Telephone: 12345678
- * Server Host Name: ldap.tpi.pl
- Ex: www.netscape.com
- * Your email address: ktos@firma.com
- * Organization: TP Internet
- Organizational Unit: Centrum Certyfikacji Signet
- Locality: (empty)
- State or Province: (empty dropdown)
- * Country: PL Poland (dropdown)

Below the fields, it says "* required fields". At the bottom, it says "Click 'Next' to continue" and has four buttons: "<Back", "Next>", "Cancel", and "Help".

Podanie hasła do bazy kluczy :



The image shows a Windows dialog box titled "Certificate Setup Wizard" with a close button (X) in the top right corner. The main area is titled "Generating a Certificate Request - Step 3". It contains the following text and fields:

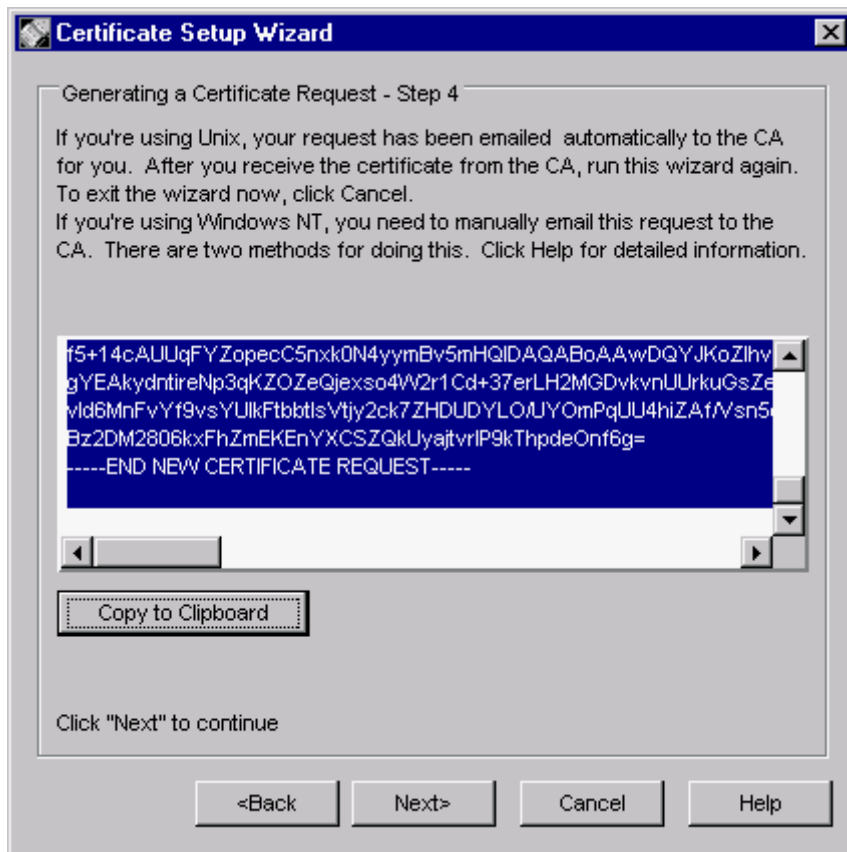
Please enter the password for the selected token. (This should be the same password you entered when creating a new Trust database.)

Selected Token: internal (software)

Trust Database Password: *****

At the bottom, it says "Click 'Next' to continue" and has four buttons: "<Back", "Next>", "Cancel", and "Help".

Wygenerowane żądanie certyfikatu kopiujemy do schowka (przycisk **Copy to Clipboard**) :



Nie zamykamy kreatora. Przechodzimy przez proces pobrania certyfikatu i w okno **Wniosek o certyfikat** wklejamy ze schowka żądanie certyfikatu. Po odesłaniu przez CC Signet odnośnika do strony z certyfikatem, wchodzimy na nią i kopiujemy do schowka przesłany certyfikat, a następnie kontynuujemy pracę kreatora:



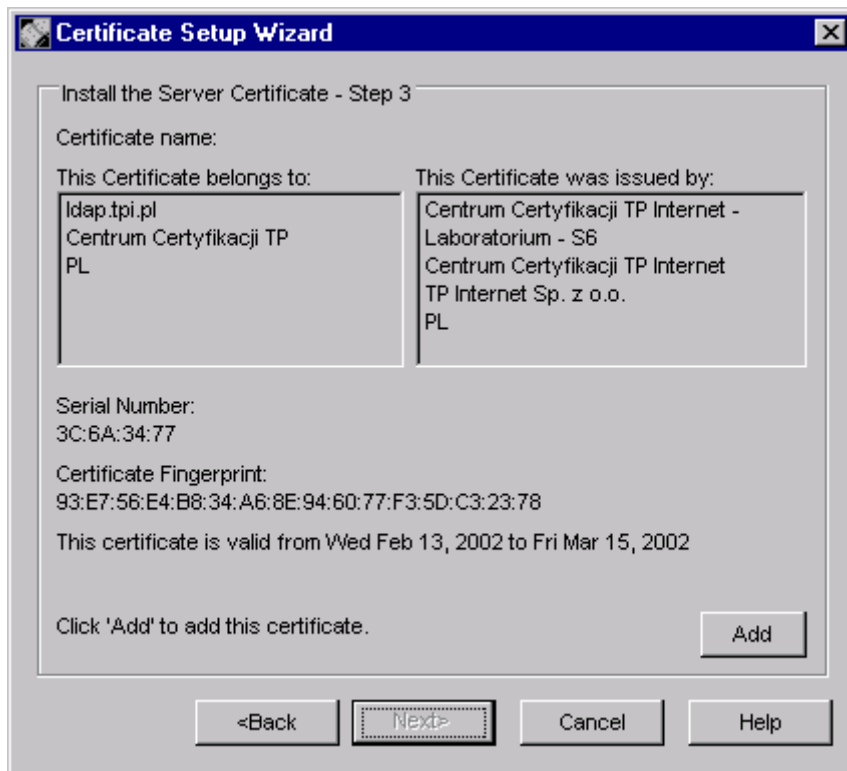
Wybieramy **This Server** i podajemy hasło do bazy kluczy:



Wklejamy w duże pole tekstowe certyfikat przesłany z CC Signet (przycisk **Paste From Clipboard**):



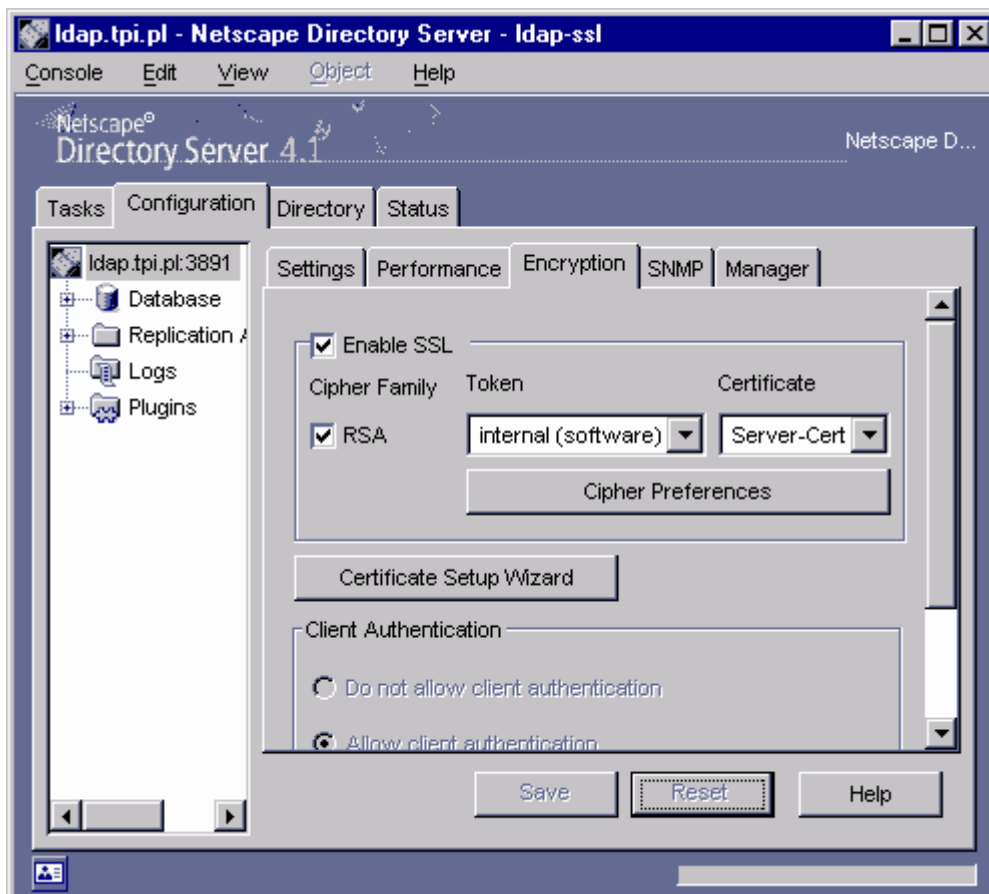
Dodanie certyfikatu do bazy (przycisk **Add**) :



Podsumowanie i dodatkowe instrukcje:



W celu uruchomienia SSL na serwerze należy wybrać na konsoli zakładkę **Encryption** i zaznaczyć pola wyboru **Enable SSL** i **RSA**



Po naciśnięciu przycisku **Save** należy zrestartować serwer.